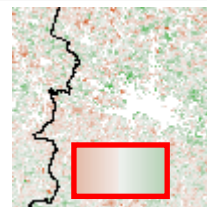


L'immagine (anomalia NDVI) ed il grafico (andamento NDVI) si riferiscono alle aree naturali dall'uso del suolo RER 2017, codici: 3111 (faggi), 3112 (boschi appenninici a querce, carpini e castagni), 3113 (boschi igrofilo a salici e pioppi), 3114 (farnie e frassini), 3115 (castagneti da frutto), 3120 (boschi di conifere), 3130 (boschi misti di conifere e latifoglie), 3210 (praterie e brughiere d'alta quota), 3331 (aree calanchive). Questa classi sono state ripulite da poligoni minori di 25 ha o con strutture strette ed allungate.



ID	AREA	01/06/23	17/06/23	03/07/23	19/07/23	04/08/23	20/08/23	05/09/23	21/09/23	07/10/23
1	A-3111	-6,63%	-8,74%	-0,02%	1,55%	-0,05%	-1,08%	1,39%	-2,55%	
2	A-3112	-1,23%	-2,35%	-1,66%	3,53%	-0,02%	-1,26%	0,03%	-6,95%	
3	A-3113	0,58%	-1,62%	-3,47%	2,15%	-0,81%	-3,02%	-6,73%	-14,34%	
4	A-3115	-3,21%	0,57%	-1,12%	2,78%	-1,15%	-2,50%	0,40%	-4,42%	
5	A-3120	-2,11%	-2,47%	-1,83%	2,67%	-0,20%	-0,79%	0,67%	-5,13%	
6	A-3130	-4,17%	-3,29%	-1,99%	2,52%	-0,01%	-1,27%	0,89%	-5,37%	
7	A-3210	1,53%	-8,27%	2,84%	3,43%	-4,81%	2,29%	-7,40%	-10,58%	
8	A-3331	2,14%	-2,19%	-2,05%	8,72%	3,98%	-0,99%	-4,39%	-14,71%	
9	C-3111	-7,48%	-22,42%	-1,76%	-0,86%	1,78%	-0,28%	1,64%	0,94%	
10	C-3112	-1,43%	-1,61%	1,52%	4,53%	3,62%	3,53%	2,49%	-3,59%	
11	C-3113	-1,28%	1,12%	2,27%	7,16%	5,53%	7,90%	3,04%	-7,41%	
12	C-3114	14,51%	-4,40%	3,79%	11,80%	3,46%	1,80%	21,91%	17,67%	
13	C-3115	0,25%	-1,02%	-0,07%	2,05%	2,50%	0,67%	-0,27%	-5,44%	
14	C-3120	-3,74%	-9,61%	0,63%	2,05%	3,30%	0,98%	0,98%	-1,80%	
15	C-3130	-3,28%	-6,84%	0,93%	2,96%	3,28%	1,45%	1,13%	-2,65%	
16	C-3210	-16,06%	-35,48%	-2,51%	2,18%	8,70%	3,12%	5,51%	4,68%	
17	C-3331	-1,53%	1,87%	1,44%	13,03%	10,68%	6,46%	-1,08%	-11,32%	
18	E-3111	-12,75%	-25,25%	-2,53%	-0,96%	1,01%	0,06%	1,77%	1,58%	
19	E-3112	-0,87%	-1,71%	1,60%	5,27%	3,68%	4,53%	3,52%	-0,03%	
20	E-3113	3,81%	2,35%	5,59%	8,14%	4,85%	6,30%	5,49%	-0,35%	
21	E-3114	2,33%	-0,54%	-2,27%	10,15%	6,30%	3,81%	4,42%	-2,77%	
22	E-3115	-7,66%	-29,74%	-1,00%	-0,57%	-0,02%	-0,45%	0,43%	1,32%	
23	E-3120	-8,37%	-20,41%	-1,84%	0,89%	2,52%	1,04%	2,28%	1,47%	
24	E-3130	-8,78%	-13,23%	0,62%	2,96%	3,16%	2,25%	2,76%	1,48%	
25	E-3210	-12,55%	-31,89%	-0,50%	0,37%	3,02%	0,37%	3,16%	1,45%	
26	E-3331	-0,14%	4,27%	6,91%	10,70%	8,21%	7,85%	2,51%	-4,15%	
27	G-3111	-9,26%	-11,54%	0,56%	-0,30%	1,42%	0,24%	1,64%	1,14%	
28	G-3112	0,03%	-0,78%	1,87%	3,04%	2,38%	1,08%	0,37%	-0,62%	
29	G-3113	0,34%	4,50%	4,91%	4,78%	2,74%	4,17%	4,48%	0,38%	
30	G-3115	-6,73%	-5,56%	1,15%	-1,37%	1,84%	1,39%	0,85%	0,88%	
31	G-3120	-3,07%	-1,29%	1,22%	1,88%	1,84%	0,09%	-0,25%	-1,93%	
32	G-3130	-2,66%	0,59%	1,92%	1,62%	2,04%	0,63%	-0,15%	-0,76%	
33	G-3210	-13,85%	-15,18%	2,25%	1,38%	3,15%	1,30%	2,23%	-0,48%	
34	G-3331	-2,09%	5,45%	3,81%	7,32%	3,69%	1,73%	-3,49%	-5,29%	

Anomalie in base alla suddivisione in aree naturali, ottenute dall'uso del suolo RER 2017, codici: 3111 (faggi), 3112 (boschi appenninici a querce, carpini e castagni), 3113 (boschi igrofilo a salici e pioppi), 3114 (farnie e frassini), 3115 (castagneti da frutto), 3120 (boschi di conifere), 3130 (boschi misti di conifere e latifoglie), 3210 (praterie e brughiere d'alta quota), 3331 (aree calanchive).

La colorazione delle celle mostra se i valori sono sotto la media (rosso) o sopra (blu), con intensità del colore che rappresenta la grandezza della deviazione dalla media.