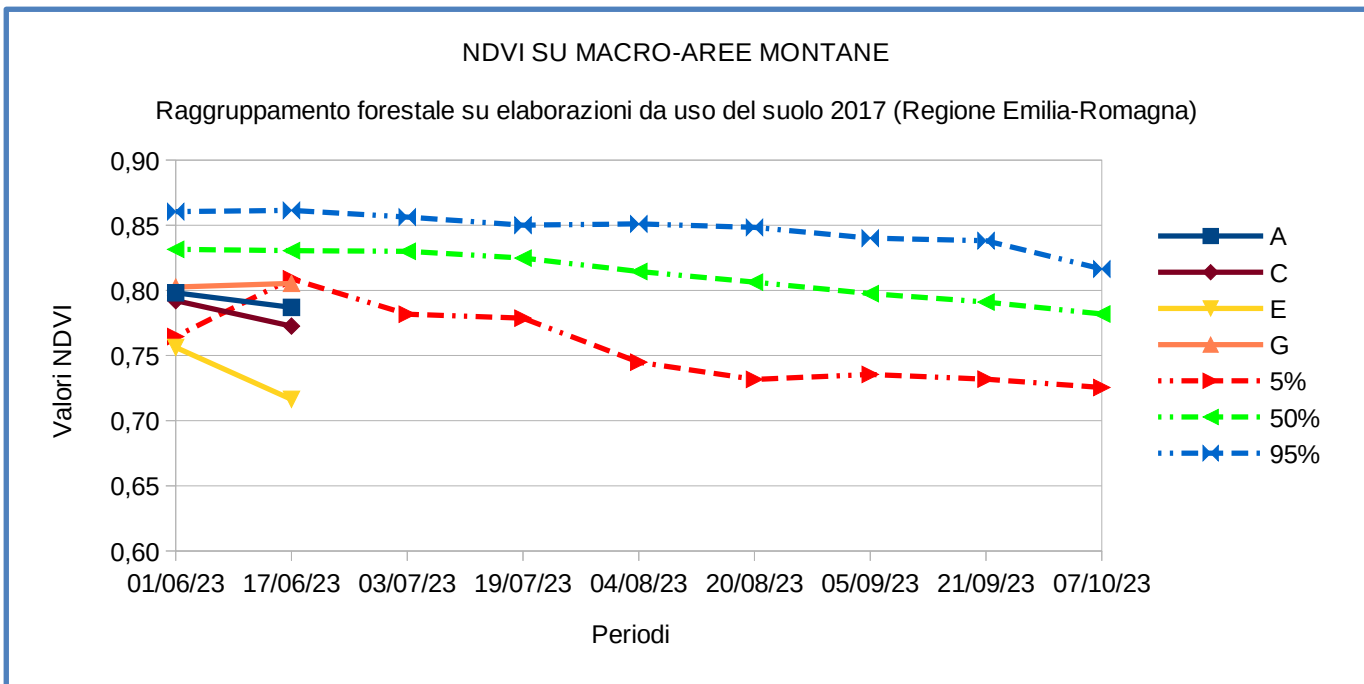
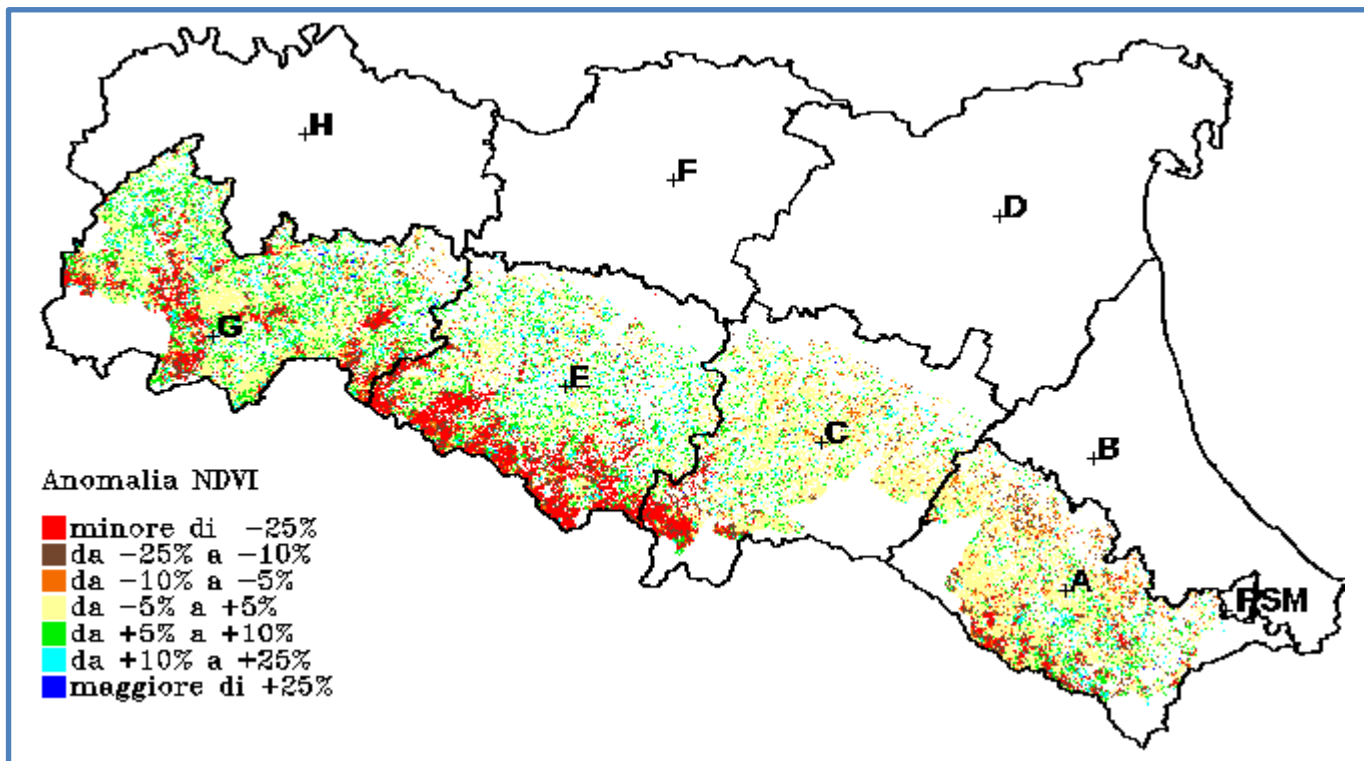
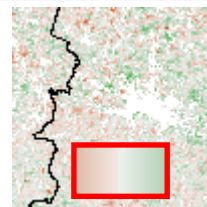


La data di produzione del bollettino è stata debitamente posticipata, a causa del ritardo nella pubblicazione delle immagini satellitari da parte di NASA, avvenuta soltanto a fine luglio.



L'immagine (anomalia NDVI) ed il grafico (andamento NDVI) si riferiscono alle aree naturali dall'uso del suolo RER 2017, codici: 3111 (faggi), 3112 (boschi appenninici a querce, carpini e castagni), 3113 (boschi igrofilii a salici e pioppi), 3114 (farnie e frassini), 3115 (castagneti da frutto), 3120 (boschi di conifere), 3130 (boschi misti di conifere e latifoglie), 3210 (praterie e brughiere d'alta quota), 3331 (aree calanchive). Questa classi sono state ripulite da poligoni minori di 25 ha o con strutture strette ed allungate.



ID	AREA	01/06/23	17/06/23	03/07/23	19/07/23	04/08/23	20/08/23	05/09/23	21/09/23	07/10/23
1	A-3111	-6,63%	-8,74%							
2	A-3112	-1,23%	-2,35%							
3	A-3113	0,58%	-1,62%							
4	A-3115	-3,21%	0,57%							
5	A-3120	-2,11%	-2,47%							
6	A-3130	-4,17%	-3,29%							
7	A-3210	1,53%	-8,27%							
8	A-3331	2,14%	-2,19%							
9	C-3111	-7,48%	-22,42%							
10	C-3112	-1,43%	-1,61%							
11	C-3113	-1,28%	1,12%							
12	C-3114	14,51%	-4,40%							
13	C-3115	0,25%	-1,02%							
14	C-3120	-3,74%	-9,61%							
15	C-3130	-3,28%	-6,84%							
16	C-3210	-16,06%	-35,48%							
17	C-3331	-1,53%	1,87%							
18	E-3111	-12,75%	-25,25%							
19	E-3112	-0,87%	-1,71%							
20	E-3113	3,81%	2,35%							
21	E-3114	2,33%	-0,54%							
22	E-3115	-7,66%	-29,74%							
23	E-3120	-8,37%	-20,41%							
24	E-3130	-8,78%	-13,23%							
25	E-3210	-12,55%	-31,89%							
26	E-3331	-0,14%	4,27%							
27	G-3111	-9,26%	-11,54%							
28	G-3112	0,03%	-0,78%							
29	G-3113	0,34%	4,50%							
30	G-3115	-6,73%	-5,56%							
31	G-3120	-3,07%	-1,29%							
32	G-3130	-2,66%	0,59%							
33	G-3210	-13,85%	-15,18%							
34	G-3331	-2,09%	5,45%							

Anomalie in base a suddivisione forestale delle macro-aree: 3111 (faggi), 3112 (boschi appenninici a querce, carpini e castagni), 3113 (boschi igrofilo a salici e pioppi), 3114 (farnie e frassini), 3115 (castagneti da frutto), 3120 (boschi di conifere), 3130 (boschi misti di conifere e latifoglie), 3210 (praterie e brughiere d'alta quota), 3331 (aree calanchive). La colorazione delle celle mostra se i valori sono sotto la media (rossi) o sopra (blu).