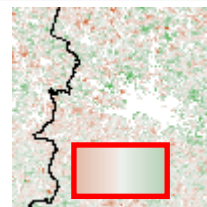


L'immagine (anomalia NDVI) ed il grafico (andamento NDVI) si riferiscono alle aree naturali dall'uso del suolo RER 2017, codici: 3111 (faggi), 3112 (boschi appenninici a querce, carpini e castagni), 3113 (boschi igrofilo a salici e pioppi), 3114 (farnie e frassini), 3115 (castagneti da frutto), 3120 (boschi di conifere), 3130 (boschi misti di conifere e latifoglie), 3210 (praterie e brughiere d'alta quota), 3331 (aree calanchive). Questa classi sono state ripulite da poligoni minori di 25 ha o con strutture strette ed allungate.



ID	AREA	09/06/22	25/06/22	11/07/22	27/07/22	12/08/22	28/08/22	13/09/22	29/09/22	15/10/22
1	A-3111	0,79%	0,58%	0,07%	-1,30%					
2	A-3112	0,31%	0,13%	-0,66%	-3,24%					
3	A-3113	-0,61%	-3,13%	-7,69%	-12,12%					
4	A-3115	0,66%	0,79%	0,28%	-2,33%					
5	A-3120	0,35%	-0,30%	-0,30%	-3,18%					
6	A-3130	-0,75%	-0,24%	-0,65%	-3,30%					
7	A-3210	-1,44%	-1,30%	-4,23%	-3,95%					
8	A-3331	3,24%	-0,58%	-5,46%	-9,79%					
9	C-3111	0,13%	0,12%	-0,33%	-1,44%					
10	C-3112	-0,65%	0,02%	-0,97%	-5,13%					
11	C-3113	2,27%	-1,03%	-2,77%	-6,81%					
12	C-3114	19,11%	10,06%	5,34%	18,02%					
13	C-3115	-1,49%	1,19%	-0,89%	-3,62%					
14	C-3120	-0,06%	0,17%	-1,20%	-3,79%					
15	C-3130	-0,63%	-0,01%	-0,89%	-3,83%					
16	C-3210	29,45%	1,87%	-1,77%	-3,25%					
17	C-3331	6,40%	-5,39%	-7,18%	-12,04%					
18	E-3111	3,05%	0,75%	0,66%	-0,87%					
19	E-3112	0,37%	-0,50%	-0,05%	-4,89%					
20	E-3113	0,52%	-4,52%	-3,12%	-11,36%					
21	E-3114	4,79%	-10,28%	-9,61%	-14,74%					
22	E-3115	2,01%	0,42%	-0,68%	-2,10%					
23	E-3120	2,90%	0,15%	-0,19%	-2,47%					
24	E-3130	1,26%	-0,35%	-0,27%	-3,61%					
25	E-3210	24,47%	4,48%	0,16%	-4,34%					
26	E-3331	0,48%	-1,83%	-4,64%	-11,79%					
27	G-3111	2,00%	1,17%	1,79%	-0,21%					
28	G-3112	0,48%	0,71%	1,27%	-2,28%					
29	G-3113	-0,15%	-0,81%	-5,53%	-9,46%					
30	G-3115	0,54%	0,37%	2,02%	0,26%					
31	G-3120	1,36%	0,48%	0,22%	-4,04%					
32	G-3130	1,12%	0,71%	1,46%	-2,20%					
33	G-3210	7,10%	1,41%	-0,14%	-3,57%					
34	G-3331	-0,15%	-3,67%	-6,50%	-12,30%					

Anomalie in base alla suddivisione in aree naturali, ottenute dall'uso del suolo RER 2017, codici: 3111 (faggi), 3112 (boschi appenninici a querce, carpini e castagni), 3113 (boschi igrofilo a salici e pioppi), 3114 (farnie e frassini), 3115 (castagneti da frutto), 3120 (boschi di conifere), 3130 (boschi misti di conifere e latifoglie), 3210 (praterie e brughiere d'alta quota), 3331 (aree calanchive).

La colorazione delle celle mostra se i valori sono sotto la media (rosso) o sopra (blu), con intensità che rappresenta la grandezza della deviazione dalla media.