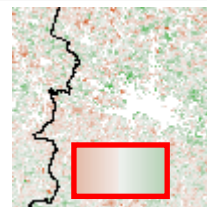


L'immagine (anomalia NDVI) ed il grafico (andamento NDVI) si riferiscono alle aree naturali dall'uso del suolo RER 2017, codici: 3111 (faggi), 3112 (boschi appenninici a querce, carpini e castagni), 3113 (boschi igrofilo a salici e pioppi), 3114 (farnie e frassini), 3115 (castagneti da frutto), 3120 (boschi di conifere), 3130 (boschi misti di conifere e latifoglie), 3210 (praterie e brughiere d'alta quota), 3331 (aree calanchive). Questa classi sono state ripulite da poligoni minori di 25 ha o con strutture strette ed allungate.



ID	AREA	09/06/22	25/06/22	11/07/22	27/07/22	12/08/22	28/08/22	13/09/22	29/09/22	15/10/22
1	A-3111	0,79%	0,58%							
2	A-3112	0,31%	0,13%							
3	A-3113	-0,61%	-3,13%							
4	A-3115	0,66%	0,79%							
5	A-3120	0,35%	-0,30%							
6	A-3130	-0,75%	-0,24%							
7	A-3210	-1,44%	-1,30%							
8	A-3331	3,24%	-0,58%							
9	C-3111	0,13%	0,12%							
10	C-3112	-0,65%	0,02%							
11	C-3113	2,27%	-1,03%							
12	C-3114	19,11%	10,06%							
13	C-3115	-1,49%	1,19%							
14	C-3120	-0,06%	0,17%							
15	C-3130	-0,63%	-0,01%							
16	C-3210	29,45%	1,87%							
17	C-3331	6,40%	-5,39%							
18	E-3111	3,05%	0,75%							
19	E-3112	0,37%	-0,50%							
20	E-3113	0,52%	-4,52%							
21	E-3114	4,79%	-10,28%							
22	E-3115	2,01%	0,42%							
23	E-3120	2,90%	0,15%							
24	E-3130	1,26%	-0,35%							
25	E-3210	24,47%	4,48%							
26	E-3331	0,48%	-1,83%							
27	G-3111	2,00%	1,17%							
28	G-3112	0,48%	0,71%							
29	G-3113	-0,15%	-0,81%							
30	G-3115	0,54%	0,37%							
31	G-3120	1,36%	0,48%							
32	G-3130	1,12%	0,71%							
33	G-3210	7,10%	1,41%							
34	G-3331	-0,15%	-3,67%							

Anomalie in base a suddivisione forestale delle macro-aree: 3111 (faggi), 3112 (boschi appenninici a querce, carpini e castagni), 3113 (boschi igrofilo a salici e pioppi), 3114 (farnie e frassini), 3115 (castagneti da frutto), 3120 (boschi di conifere), 3130 (boschi misti di conifere e latifoglie), 3210 (praterie e brughiere d'alta quota), 3331 (aree calanchive). La colorazione delle celle mostra se i valori sono sotto la media (rossi) o sopra (blu).