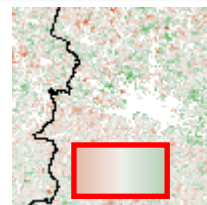


L'immagine (anomalia NDVI) ed il grafico (andamento NDVI) si riferiscono alle aree naturali dall'uso del suolo RER 2017, codici: 3111 (faggi), 3112 (boschi appenninici a querce, carpini e castagni), 3113 (boschi igrofilo a salici e pioppi), 3114 (farnie e frassini), 3115 (castagneti da frutto), 3120 (boschi di conifere), 3130 (boschi misti di conifere e latifoglie), 3210 (praterie e brughiere d'alta quota), 3331 (aree calanchive). Questa classi sono state ripulite da poligoni minori di 25 ha o con strutture strette ed allungate.



ID	AREA	01/06/21	17/06/21	03/07/21	19/07/21	04/08/21	20/08/21	05/09/21	21/09/21	07/10/21
1	A-3111	-2,36%	-0,03%	-2,51%	0,29%	1,28%	-1,13%	-1,00%		
2	A-3112	1,24%	1,19%	-4,53%	0,03%	-0,34%	-2,21%	-3,23%		
3	A-3113	-1,79%	-1,81%	-10,47%	-7,54%	-4,06%	-9,84%	-7,31%		
4	A-3115	0,67%	2,49%	-3,06%	0,66%	-0,30%	-0,89%	-0,05%		
5	A-3120	0,24%	0,27%	-4,64%	0,38%	0,07%	-2,11%	-3,58%		
6	A-3130	-0,06%	0,82%	-4,80%	-0,66%	-0,57%	-2,75%	-3,34%		
7	A-3210	-2,31%	1,90%	-5,22%	-2,51%	-6,48%	-6,38%	-6,57%		
8	A-3331	1,55%	1,52%	-9,09%	-1,95%	-2,17%	-6,18%	-5,50%		
9	C-3111	-6,00%	-1,63%	-1,12%	1,23%	0,82%	0,05%	-0,93%		
10	C-3112	1,05%	3,13%	-2,92%	-1,09%	-3,10%	-4,85%	-4,12%		
11	C-3113	4,81%	1,84%	-4,79%	-7,07%	-5,64%	-11,18%	-6,68%		
12	C-3114	22,66%	17,88%	12,96%	-6,33%	1,29%	-9,65%	-8,49%		
13	C-3115	-1,12%	2,78%	-3,91%	0,22%	-2,21%	-1,92%	-1,70%		
14	C-3120	-3,23%	-0,31%	-3,19%	0,23%	-0,71%	-2,18%	-1,89%		
15	C-3130	-1,78%	0,70%	-2,89%	0,32%	-0,27%	-2,08%	-1,75%		
16	C-3210	-32,72%	-29,84%	-1,56%	3,61%	2,11%	1,45%	6,15%		
17	C-3331	-0,28%	-0,26%	-6,85%	-6,85%	-4,46%	-12,11%	-8,26%		
18	E-3111	-6,37%	-1,67%	1,83%	2,37%	-0,27%	1,80%	2,24%		
19	E-3112	2,10%	2,93%	-0,59%	-2,22%	-1,15%	-3,38%	-4,30%		
20	E-3113	4,14%	1,35%	-4,52%	-6,91%	-6,95%	-6,68%	-8,36%		
21	E-3114	11,85%	3,31%	-0,20%	-9,70%	-6,85%	-12,83%	-9,12%		
22	E-3115	-6,04%	-3,38%	1,94%	0,80%	-1,90%	-0,17%	-0,50%		
23	E-3120	-1,99%	-0,10%	1,14%	1,96%	0,12%	-0,25%	0,16%		
24	E-3130	-1,49%	0,10%	0,51%	0,00%	-0,40%	-1,32%	-2,01%		
25	E-3210	-36,95%	-18,54%	2,46%	3,33%	2,41%	3,38%	4,50%		
26	E-3331	1,81%	1,26%	-3,04%	-8,33%	-1,79%	-7,01%	-12,45%		
27	G-3111	-5,24%	0,54%	-0,52%	1,80%	1,60%	1,75%	1,26%		
28	G-3112	1,57%	2,77%	0,92%	1,08%	2,04%	0,89%	-0,49%		
29	G-3113	-1,65%	-0,21%	-0,49%	-2,36%	5,58%	-3,31%	-7,71%		
30	G-3115	-5,07%	1,42%	-0,51%	2,48%	0,22%	2,07%	-0,04%		
31	G-3120	-0,09%	1,72%	-0,77%	1,42%	2,00%	-0,58%	-2,04%		
32	G-3130	0,20%	1,13%	0,08%	1,93%	1,67%	-0,08%	-1,23%		
33	G-3210	-10,93%	-0,76%	0,49%	3,19%	4,98%	2,69%	-0,19%		
34	G-3331	0,45%	1,00%	-3,91%	-7,37%	4,59%	-1,62%	-11,93%		

Anomalie in base alla suddivisione in aree naturali, ottenute dall'uso del suolo RER 2017, codici: 3111 (faggi), 3112 (boschi appenninici a querce, carpini e castagni), 3113 (boschi igrofilo a salici e pioppi), 3114 (farnie e frassini), 3115 (castagneti da frutto), 3120 (boschi di conifere), 3130 (boschi misti di conifere e latifoglie), 3210 (praterie e brughiere d'alta quota), 3331 (aree calanchive).

La colorazione delle celle mostra se i valori sono sotto la media (rosso) o sopra (blu), con intensità del colore che rappresenta la grandezza della deviazione dalla media.