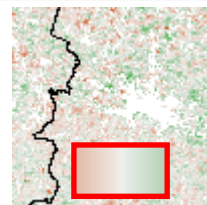


L'immagine (anomalia NDVI) ed il grafico (andamento NDVI) si riferiscono alle aree naturali dall'uso del suolo RER 2017, codici: 3111 (faggi), 3112 (boschi appenninici a querce, carpini e castagni), 3113 (boschi igrofilo a salici e pioppi), 3114 (farnie e frassini), 3115 (castagneti da frutto), 3120 (boschi di conifere), 3130 (boschi misti di conifere e latifoglie), 3210 (praterie e brughiere d'alta quota), 3331 (aree calanchive). Questa classi sono state ripulite da poligoni minori di 25 ha o con strutture strette ed allungate.



ID	AREA	09/06/21	25/06/21	11/07/21	27/07/21	12/08/21	28/08/21	13/09/21	29/09/21	15/10/21
1	A-3111	-2,64%	-1,34%	0,19%						
2	A-3112	2,75%	-0,32%	-0,38%						
3	A-3113	1,56%	-3,58%	-8,17%						
4	A-3115	2,90%	0,03%	1,53%						
5	A-3120	1,87%	-2,03%	-0,45%						
6	A-3130	1,73%	-1,45%	-1,02%						
7	A-3210	-4,11%	4,54%	1,03%						
8	A-3331	5,86%	-1,04%	-4,83%						
9	C-3111	-1,33%	0,17%	1,00%						
10	C-3112	3,86%	-1,07%	-0,56%						
11	C-3113	5,33%	-4,19%	-4,64%						
12	C-3114	22,97%	3,61%	-0,79%						
13	C-3115	2,15%	-2,64%	0,19%						
14	C-3120	1,14%	-0,91%	0,14%						
15	C-3130	1,25%	-1,56%	0,04%						
16	C-3210	-26,08%	-1,45%	2,42%						
17	C-3331	2,14%	-6,11%	-8,38%						
18	E-3111	-0,76%	1,93%	2,25%						
19	E-3112	5,57%	0,85%	-0,58%						
20	E-3113	7,03%	-3,20%	-5,62%						
21	E-3114	10,01%	-1,20%	-10,19%						
22	E-3115	0,44%	0,65%	0,82%						
23	E-3120	0,56%	2,03%	1,58%						
24	E-3130	2,70%	2,63%	0,67%						
25	E-3210	-21,90%	0,30%	3,29%						
26	E-3331	7,80%	-4,02%	-6,11%						
27	G-3111	-2,60%	1,71%	2,35%						
28	G-3112	3,52%	4,85%	2,42%						
29	G-3113	3,10%	3,07%	-1,59%						
30	G-3115	-1,15%	2,36%	2,34%						
31	G-3120	0,45%	4,13%	1,17%						
32	G-3130	1,30%	4,16%	2,09%						
33	G-3210	-8,32%	3,03%	2,74%						
34	G-3331	3,07%	2,42%	-4,38%						

Anomalie in base a suddivisione forestale delle macro-aree: 3111 (faggete), 3112 (boschi appenninici a querce, carpini e castagni), 3113 (boschi igrofili a salici e pioppi), 3115 (castagneti da frutto), 3120 (boschi di conifere), 3130 (boschi misti), 3210 (praterie d'alta quota). La colorazione delle celle mostra se i valori sono sotto la media (arancione) o sopra (verde).