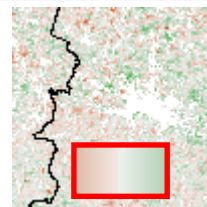


L'immagine (anomalia NDVI) ed il grafico (andamento NDVI) si riferiscono alle aree naturali dall'uso del suolo RER 2017, codici: 3111 (faggi), 3112 (boschi appenninici a querce, carpini e castagni), 3113 (boschi igrofilo a salici e pioppi), 3114 (farnie e frassini), 3115 (castagneti da frutto), 3120 (boschi di conifere), 3130 (boschi misti di conifere e latifoglie), 3210 (praterie e brughiere d'alta quota), 3331 (aree calanchive). Questa classi sono state ripulite da poligoni minori di 25 ha o con strutture strette ed allungate.



ID	AREA	01/06/21	17/06/21	03/07/21	19/07/21	04/08/21	20/08/21	05/09/21	21/09/21	07/10/21
1	A-3111	-2,36%	-0,03%							
2	A-3112	1,24%	1,19%							
3	A-3113	-1,79%	-1,81%							
4	A-3115	0,67%	2,49%							
5	A-3120	0,24%	0,27%							
6	A-3130	-0,06%	0,82%							
7	A-3210	-2,31%	1,90%							
8	A-3331	1,55%	1,52%							
9	C-3111	-6,00%	-1,63%							
10	C-3112	1,05%	3,13%							
11	C-3113	4,81%	1,84%							
12	C-3114	22,66%	17,88%							
13	C-3115	-1,12%	2,78%							
14	C-3120	-3,23%	-0,31%							
15	C-3130	-1,78%	0,70%							
16	C-3210	-32,72%	-29,84%							
17	C-3331	-0,28%	-0,26%							
18	E-3111	-6,37%	-1,67%							
19	E-3112	2,10%	2,93%							
20	E-3113	4,14%	1,35%							
21	E-3114	11,85%	3,31%							
22	E-3115	-6,04%	-3,38%							
23	E-3120	-1,99%	-0,10%							
24	E-3130	-1,49%	0,10%							
25	E-3210	-36,95%	-18,54%							
26	E-3331	1,81%	1,26%							
27	G-3111	-5,24%	0,54%							
28	G-3112	1,57%	2,77%							
29	G-3113	-1,65%	-0,21%							
30	G-3115	-5,07%	1,42%							
31	G-3120	-0,09%	1,72%							
32	G-3130	0,20%	1,13%							
33	G-3210	-10,93%	-0,76%							
34	G-3331	0,45%	1,00%							

Anomalie in base a suddivisione forestale delle macro-aree: 3111 (faggi), 3112 (boschi appenninici a querce, carpini e castagni), 3113 (boschi igrofili a salici e pioppi), 3114 (farnie e frassini), 3115 (castagneti da frutto), 3120 (boschi di conifere), 3130 (boschi misti di conifere e latifoglie), 3210 (praterie e brughiere d'alta quota), 3331 (aree calanchive). La colorazione delle celle mostra se i valori sono sotto la media (rossi) o sopra (blu).