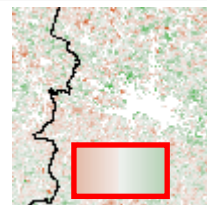


L'immagine (anomalia NDVI) ed il grafico (andamento NDVI) si riferiscono alle aree naturali dall'uso del suolo RER 2017, codici: 3111 (faggi), 3112 (boschi appenninici a querce, carpini e castagni), 3113 (boschi igrofili a salici e pioppi), 3114 (farnie e frassini), 3115 (castagneti da frutto), 3120 (boschi di conifere), 3130 (boschi misti di conifere e latifoglie), 3210 (praterie e brughiere d'alta quota), 3331 (aree calanchive). Questa classi sono state ripulite da poligoni minori di 25 ha o con strutture strette ed allungate.



ID	AREA	01/06/21	17/06/21	03/07/21	19/07/21	04/08/21	20/08/21	05/09/21	21/09/21	07/10/21
1	A-3111	-2,36%								
2	A-3112	1,24%								
3	A-3113	-1,79%								
4	A-3115	0,67%								
5	A-3120	0,24%								
6	A-3130	-0,06%								
7	A-3210	-2,31%								
8	A-3331	1,55%								
9	C-3111	-6,00%								
10	C-3112	1,05%								
11	C-3113	4,81%								
12	C-3114	22,66%								
13	C-3115	-1,12%								
14	C-3120	-3,23%								
15	C-3130	-1,78%								
16	C-3210	-32,72%								
17	C-3331	-0,28%								
18	E-3111	-6,37%								
19	E-3112	2,10%								
20	E-3113	4,14%								
21	E-3114	11,85%								
22	E-3115	-6,04%								
23	E-3120	-1,99%								
24	E-3130	-1,49%								
25	E-3210	-36,95%								
26	E-3331	1,81%								
27	G-3111	-5,24%								
28	G-3112	1,57%								
29	G-3113	-1,65%								
30	G-3115	-5,07%								
31	G-3120	-0,09%								
32	G-3130	0,20%								
33	G-3210	-10,93%								
34	G-3331	0,45%								

Anomalie in base a suddivisione forestale delle macro-aree: 3111 (faggete), 3112 (boschi appenninici a querce, carpini e castagni), 3113 (boschi igrofili a salici e pioppi), 3115 (castagneti da frutto), 3120 (boschi di conifere), 3130 (boschi misti), 3210 (praterie d'alta quota). La colorazione delle celle mostra se i valori sono sotto la media (arancione) o sopra (verde).