

Rapporto radar dell'evento meteorologico del 12 ottobre 2009

1 Descrizione dell'evento

Tipo evento	Convettivo-Misto
Data e Ora Inizio – Fine sulla Regione Emilia Romagna	Dal 12/10/2009 08:30 UTC al 12/10/2009 16:00 UTC

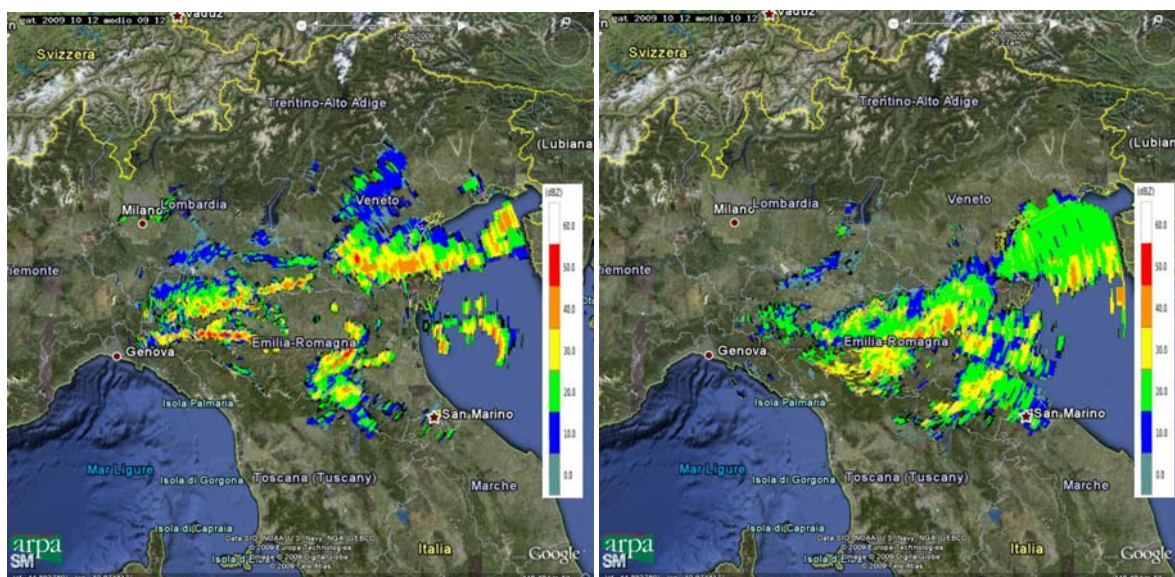
1.1 Dati disponibili

Tipo	Disponibile	dalle	alle
SPC	No	-	-
GAT	Sì	Inizio evento	Fine evento
Composito Nazionale	Sì	Inizio evento	Fine evento

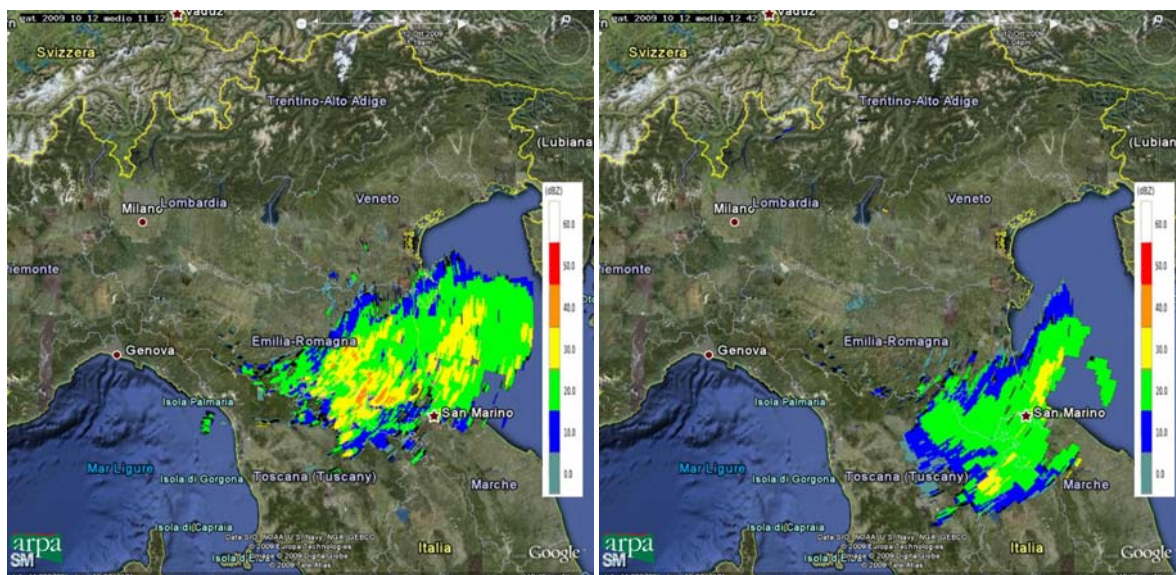
1.2 Evoluzione generale e zone interessate

Un minimo in quota si estende dal Mare del Nord verso l'Europa centrale, associato all'incursione di aria fredda di origine Polare, si protende verso l'Italia nord-orientale e successivamente verso il centro-sud. Conseguentemente i flussi sono diretti inizialmente da nord-ovest in quota e da sud-ovest al suolo, poi tendono da nord.

Le precipitazioni nella mattinata del giorno 12 interessano il Nord Italia, in particolare le regioni orientali, e successivamente si estendono sul settore centrale e meridionale della Penisola, interessando maggiormente il settore adriatico, ed andando ad esaurirsi nella mattinata del 13 sull'area sud-orientale.



Mappa di riflettività del giorno 12/10/2009 alle ore 9:12 UTC (a sinistra) e alle ore 10:12 UTC (a destra).



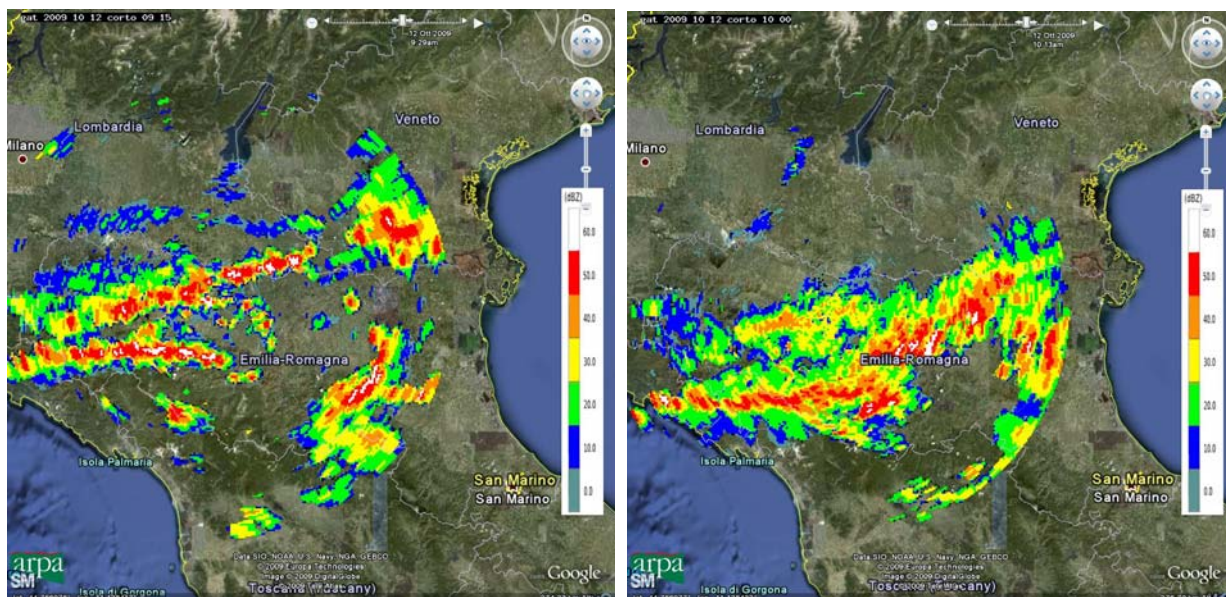
Mappa di riflettività del giorno 12/10/2009 alle ore 11:12 UTC (a sinistra) e alle ore 12:42 UTC (a destra).

2 Analisi dei campi di riflettività sull'Emilia Romagna

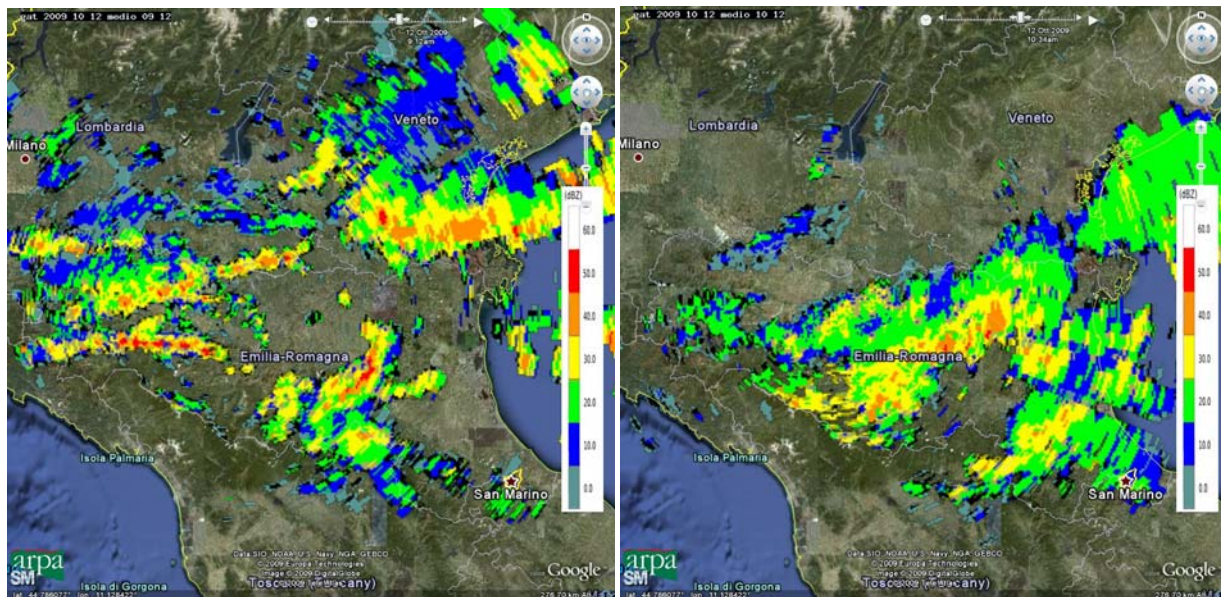
Le precipitazioni entrano nell'area in oggetto da nord-ovest.

Inizialmente l'area delle province occidentali viene interessata da due linee temporalesche, la prima sulla pianura, che taglia da sud-ovest a nord-est il quadrante nord-occidentale della Regione, l'altra posizionata sull'Appennino ed in rapido movimento verso est. Mentre la prima delle due si esaurisce, la seconda si estende e si salda rapidamente con la parte di perturbazione che arriva dal Veneto.

Simultaneamente si sviluppano fenomeni estesi sul Bolognese in movimento verso est.



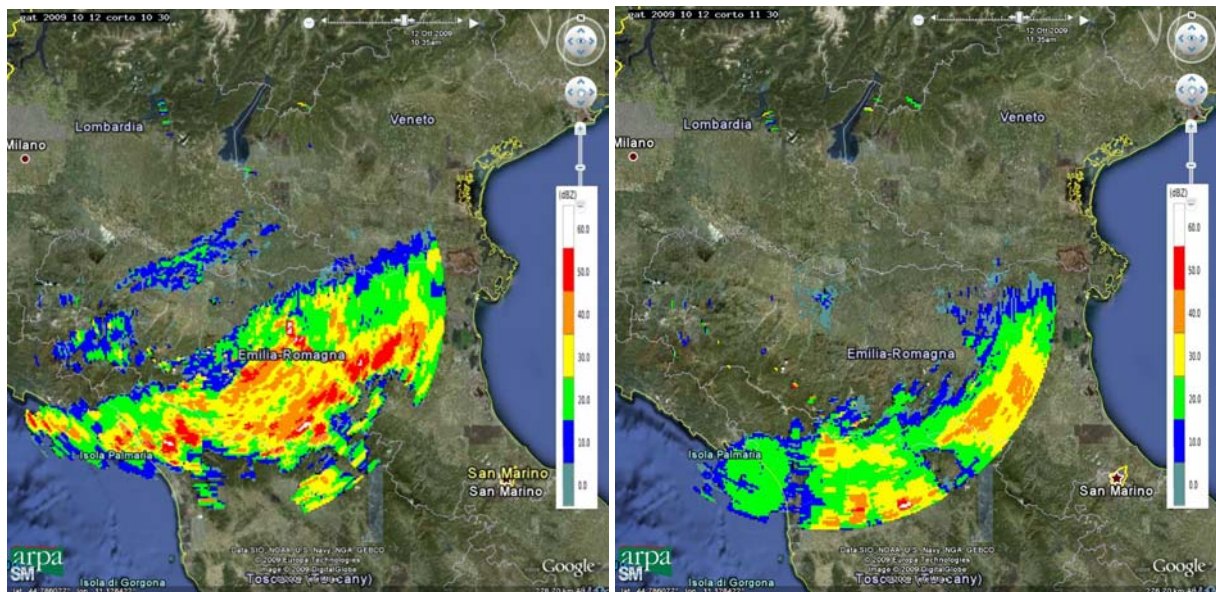
Mappa di riflettività ad alta risoluzione (raggio 125 km) del giorno 12/10/2009 alle ore 9:15 UTC (a sinistra) e alle ore 10:00 UTC (a destra).



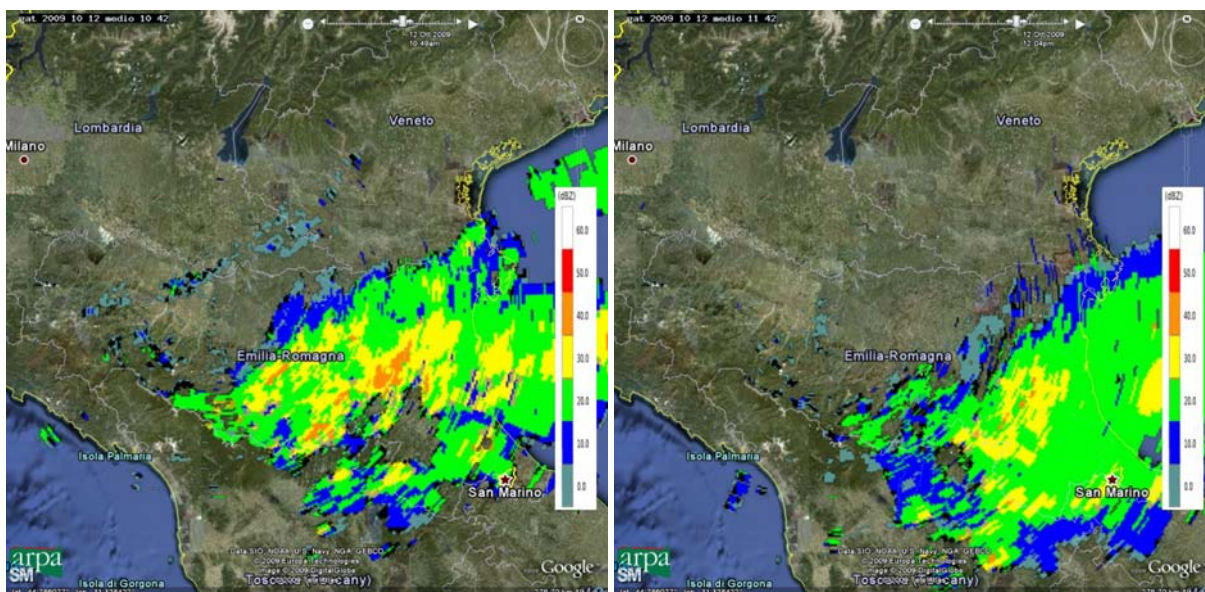
Mappa di riflettività a media risoluzione (raggio 250 km) del giorno 12/10/2009 alle ore 9:12 UTC (a sinistra), alle ore 10:00 UTC (a destra).

A partire dalle 10:30 UTC circa la perturbazione è spostata quasi interamente nell'area centro-orientale, che risulta colpita dai fenomeni più intensi.

L'esaurimento del fenomeno avviene sui settori orientali nel primo pomeriggio (intorno alle 16 UTC circa).



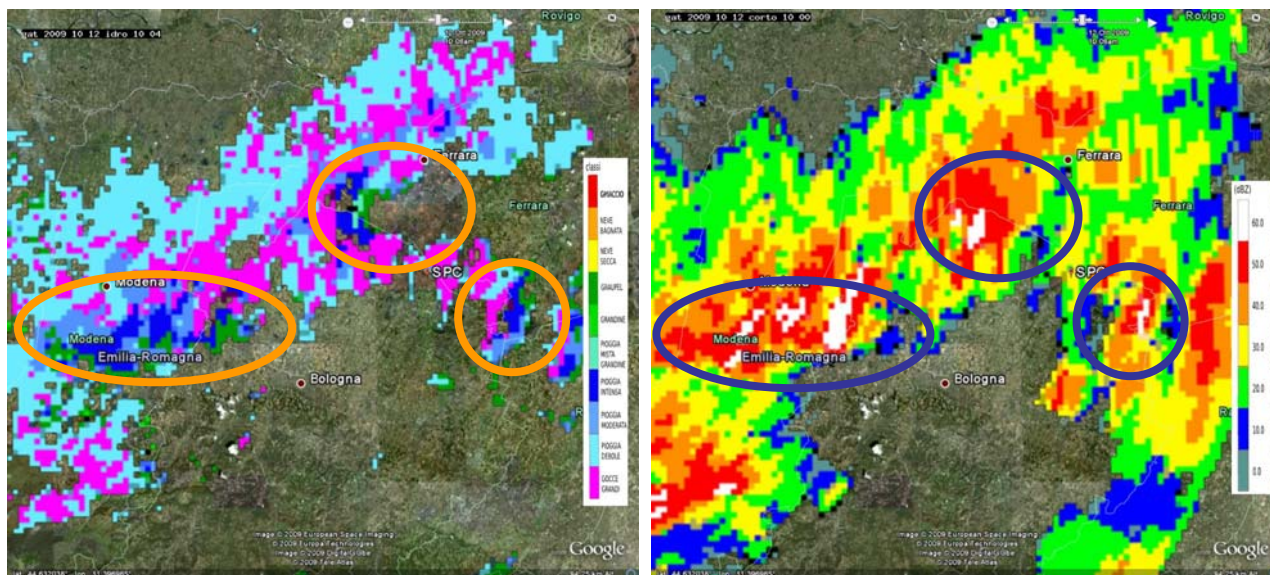
Mappa di riflettività a alta risoluzione (raggio 125 km) del giorno 12/10/2009 alle ore 10:30 UTC (a sinistra) e alle ore 11:30 UTC (a destra).



Mappa di riflettività a media risoluzione (raggio 250 km) del giorno 12/10/2009 alle ore 10:42 UTC (a sinistra), alle ore 11:42 UTC (a destra).

3 Caratterizzazione microfisica dell'evento

Nel periodo in esame, si sono riscontrate brevi grandinate per lo più di modesta entità. Nelle immagini a seguire è visualizzato il confronto fra riflettività radar e classificazione di idrometeorie attorno alle 10:00 UTC, con evidenziati i nuclei più intensi caratterizzati da intensa precipitazione e/o pioggia mista a grandine.



Mappa di classificazione delle idrometeorie del giorno 12/10/2009 alle ore 10:04 UTC (a sinistra) e di riflettività alle ore 10:00 UTC (a destra).

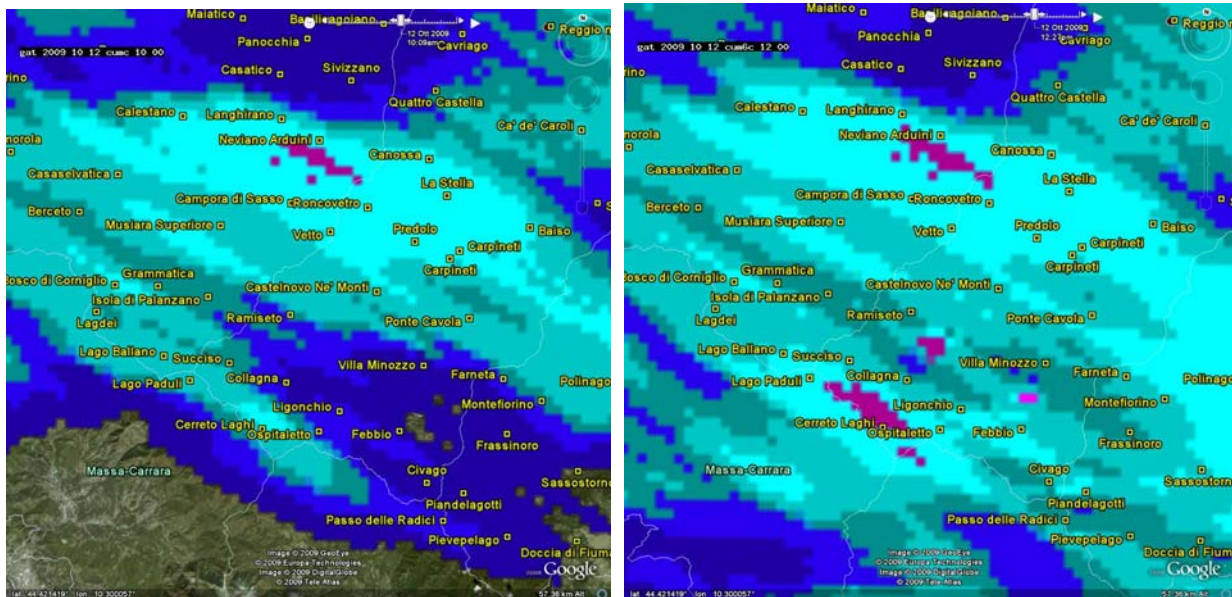
4 Cumulate di precipitazione sull'Emilia Romagna

Il giorno 12 i massimi assoluti e giornalieri si sono verificati nella tarda mattinata sull' area romagnola.

Cumulate orarie (mm) – Dati non validati				
Data-Ora (UTC)	PREC (mm)	Nome Stazione	Comune	PROV
12/10/2009 10:00	16.8	La Stella	Casina	RE
12/10/2009 10:00	15.4	Santerno Senio 2	Solarolo	RA
12/10/2009 11:00	15.8	Coccolia	Ravenna	RA
12/10/2009 12:00	24.2	Corniolo	Santa Sofia	FC
12/10/2009 12:00	15.8	Vallicelle	Rocca San Casciano	FC
12/10/2009 12:00	16.6	Civitella	Civitella di Romagna	FC
12/10/2009 12:00	18.8	Corsicchie	Bagno di Romagna	FC

Cumulate giornaliere (mm) – Dati non validati				
Data-Ora (UTC)	PREC (mm)	Nome Stazione	Comune	PROV
12/10/2009	30	Santerno Senio 2	Solarolo	RA
12/10/2009	26.8	Granarolo Faentino	Faenza	RA
12/10/2009	31.8	Vergiano	Rimini	RN
12/10/2009	27.2	Cerreto Laghi	Collagna	RE
12/10/2009	25	Corsicchie	Bagno di Romagna	FC
12/10/2009	39.6	Corniolo	Santa Sofia	FC
12/10/2009	28.6	Ponte Vico	Russi	RA
12/10/2009	28	Coccolia	Ravenna	RA

Alcuni isolati picchi si sono avuti anche nel reggiano in corrispondenza del passaggio delle due linee temporalesche intorno alle 10 UTC.



Mappa di precipitazione cumulata sull'Appennino Reggiano e Parmense relativa al giorno 12/10/2009 dalle ore 09.00 UTC alle ore 10.00 UTC e dalle ore 06.00 UTC alle ore 12.00 UTC.