

# Rapporto radar dell'evento meteorologico del 9 luglio 2009

## 1 Descrizione dell'evento

<b>Tipo evento</b>	Convettivo
<b>Data e Ora Inizio – Fine sulla Regione Emilia Romagna</b>	Dalle 09:00 UTC alle 19:15 UTC del 09/07/2009 (*)

(\*) Per il periodo analizzato non è possibile definire l'esatto orario di fine evento per mancanza di osservazioni radar sulla Regione.

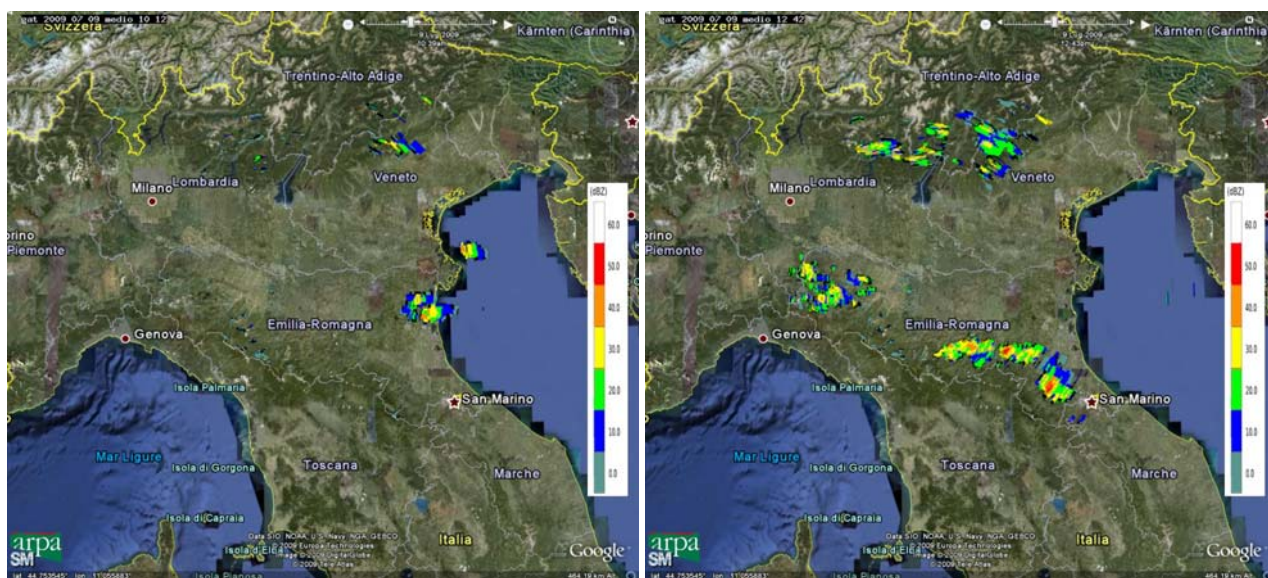
### 1.1 Dati disponibili

Tipo	Disponibile	dalle	alle
SPC	No		
GAT	Sì	Inizio evento	19:15 UTC
Composito Nazionale	Sì	Inizio evento	Fine evento

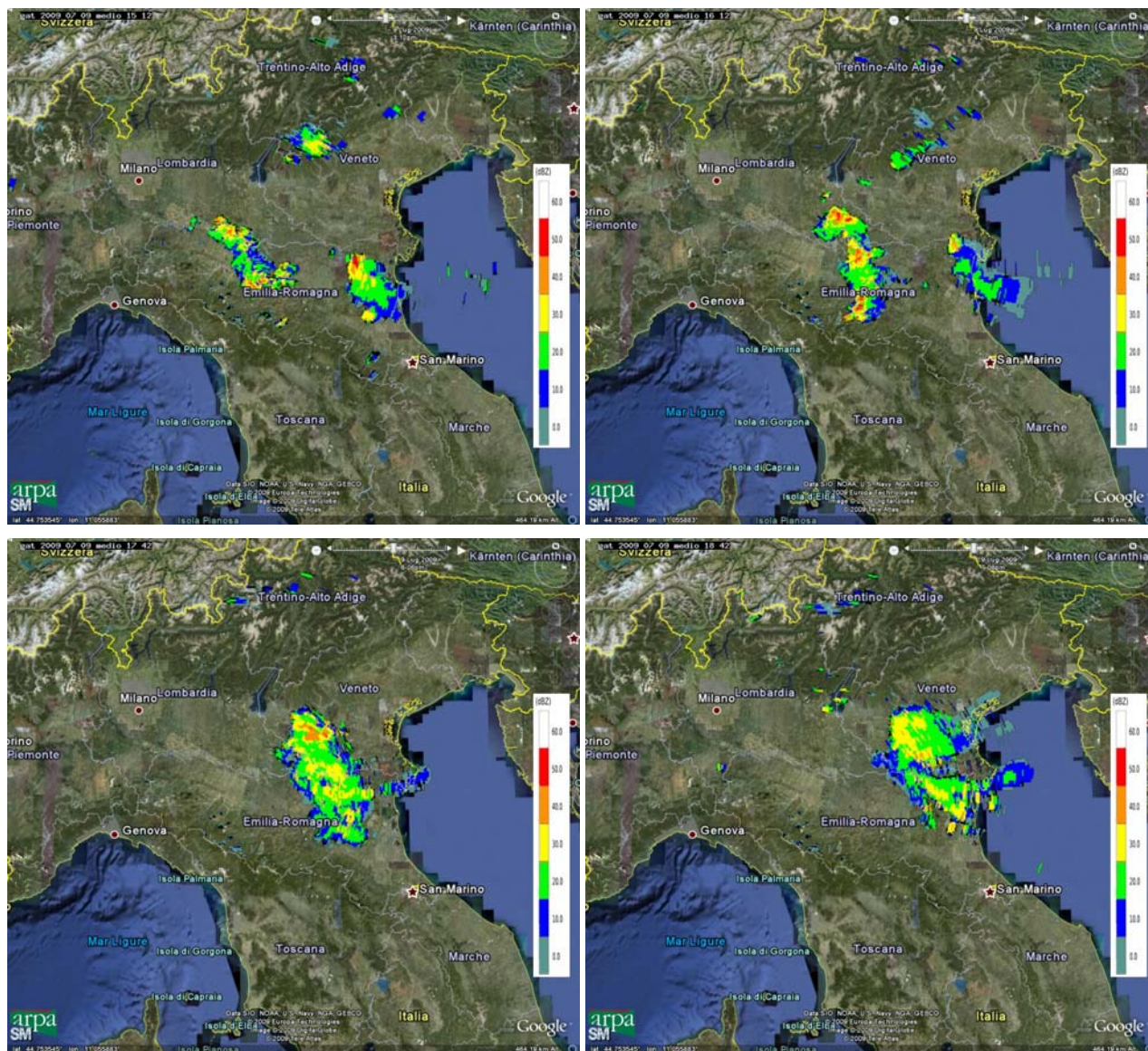
### 1.2 Evoluzione generale e zone interessate

Nel periodo in esame, la depressione nord-europea, già presente nei giorni scorsi, continua ad interessare l'Europa centro-occidentale.

Il Nord Italia risulta, quindi, nuovamente coinvolto da precipitazioni intense e localizzate, anche accompagnate da forti venti, associate a flussi da ovest - sud ovest.



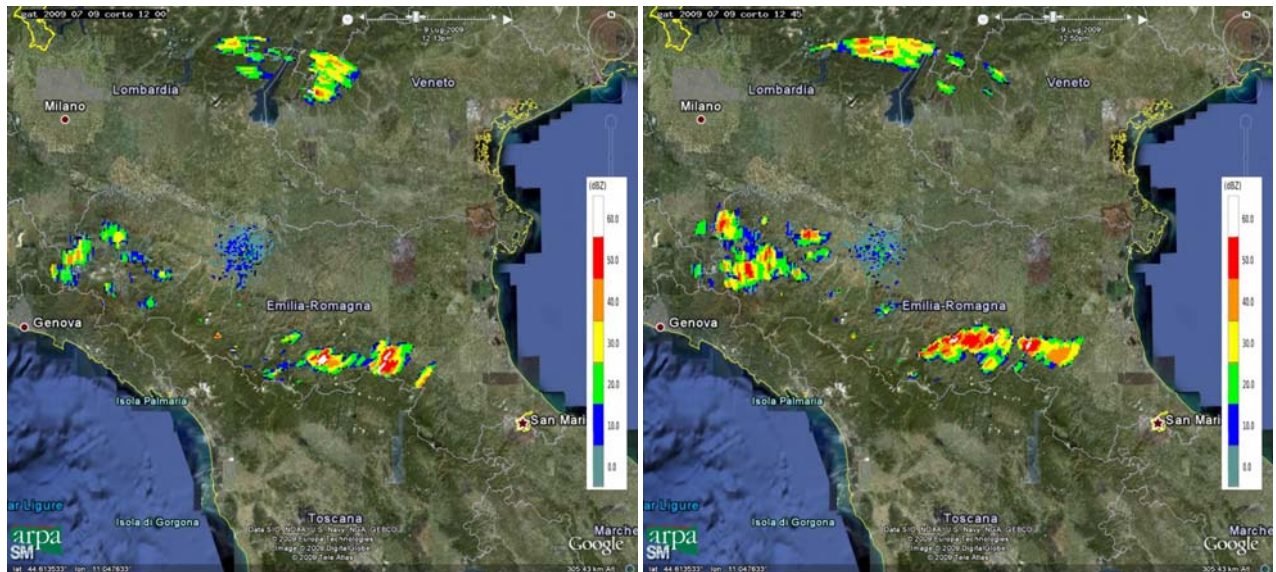
Mappe di riflettività del 09/07/2009 alle 10:12 UTC (a sinistra) e alle 12:42 UTC (a destra).



Mappe di riflettività del 09/07/2009 alle 15:12 UTC (in alto a sinistra), alle 16:12 UTC (in alto a destra), alle 17:42 UTC (in basso a sinistra) e alle 18:42 UTC (in basso a destra).

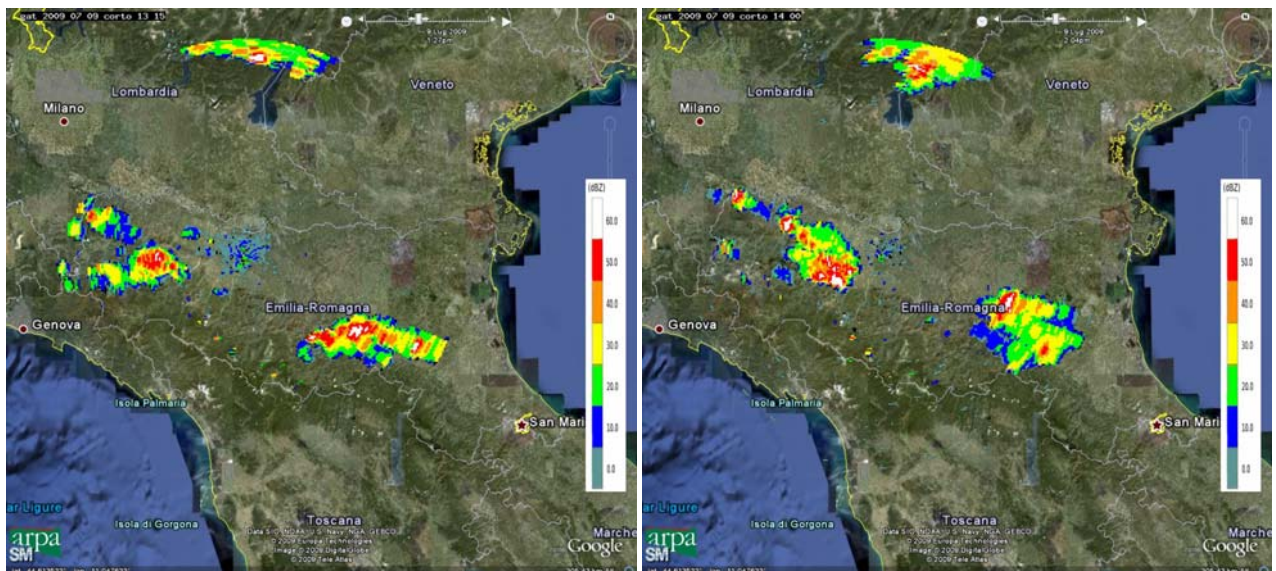
## 2 Analisi dei campi di riflettività sull'Emilia Romagna

Le prime precipitazioni che interessano la nostra Regione nel giorno in esame, si verificano sul ferrarese nella prima mattinata. Le precipitazioni più intense hanno inizio attorno alle 11:00 UTC, quando intensi temporali hanno origine sull'Appennino centrale, mentre altre celle temporalesche si sviluppano ad ovest della Regione.



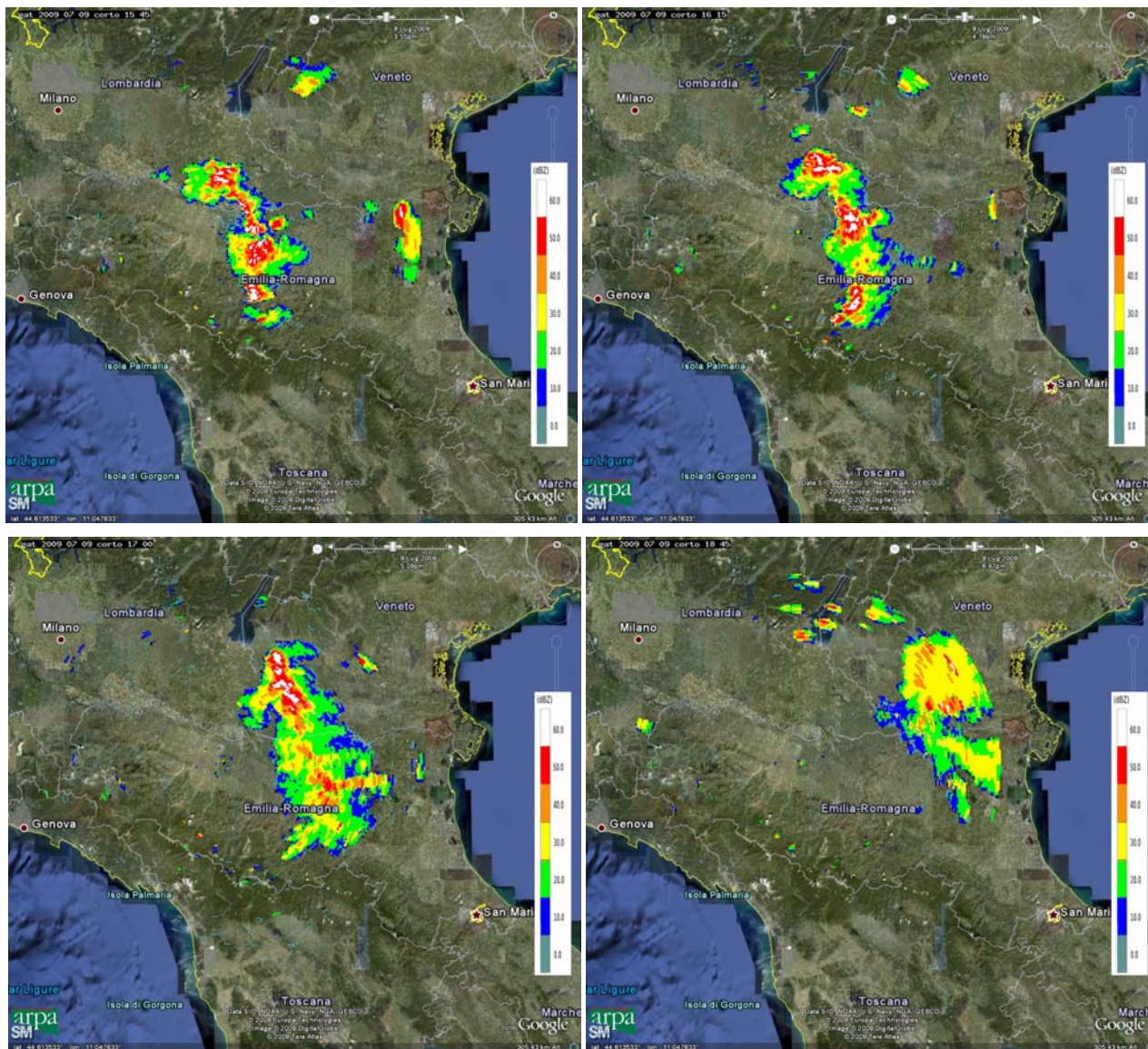
Mappe di riflettività del 09/07/2009 alle 12:00 UTC (a sinistra) e alle 12:45 UTC (a destra).

Dal primo pomeriggio, i temporali sull'Appennino, muovendosi da sud-ovest, si spostano nella pianura centro-orientale.



Mappe di riflettività del 09/07/2009 alle 13:15 UTC (a sinistra) e alle 14:00 UTC (a destra).

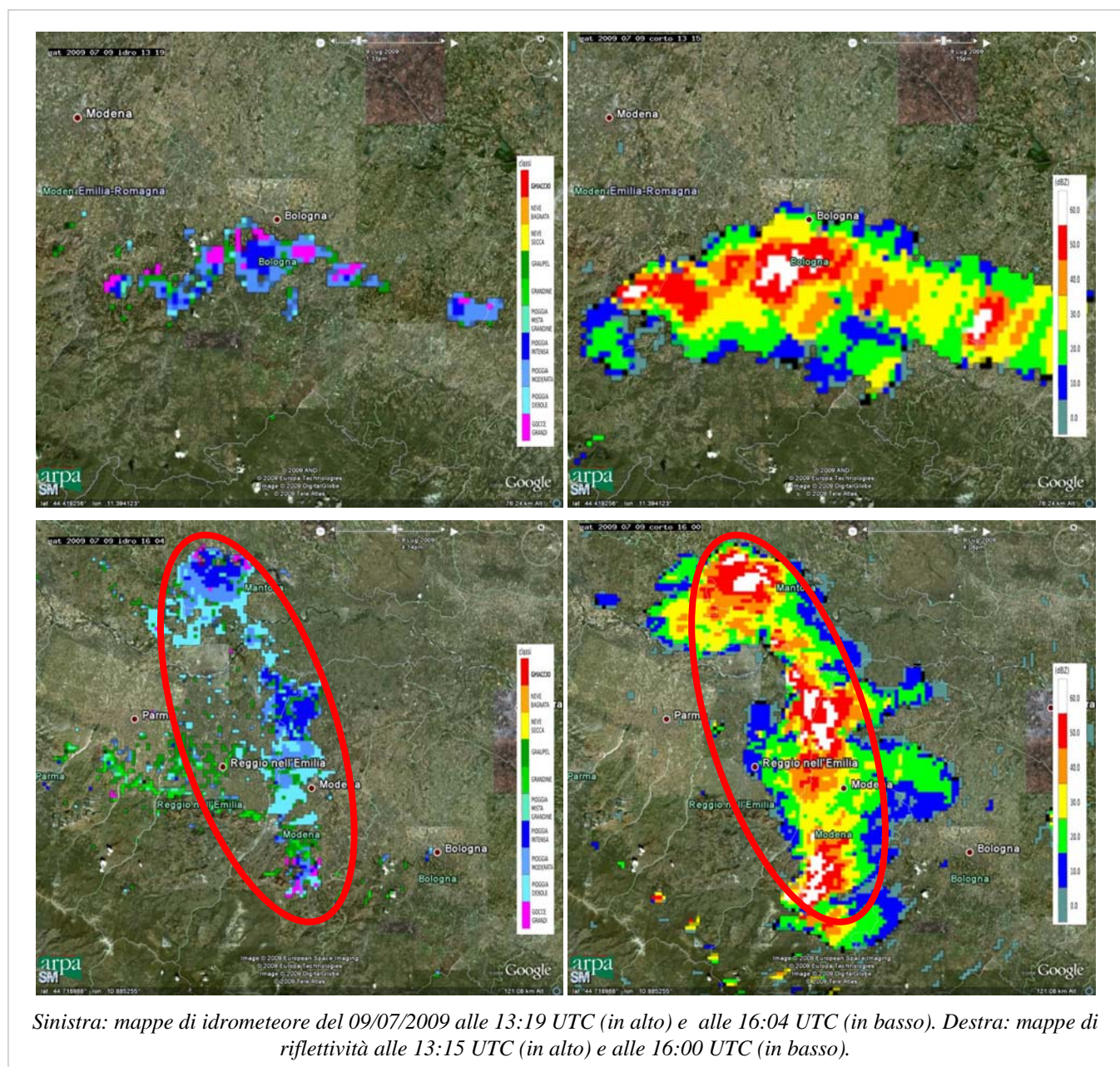
Nel contempo le celle temporalesche dal piacentino si spingono verso est, attraversando tutta la Regione e formando un esteso sistema organizzato con direttrice nord-sud.



Mappe di riflettività del 09/07/2009 alle 15:45 UTC (in alto a sinistra), alle 16:15 UTC (in alto a destra), alle 17:00 UTC (in basso a sinistra) e alle 18:45 UTC (in basso a destra).

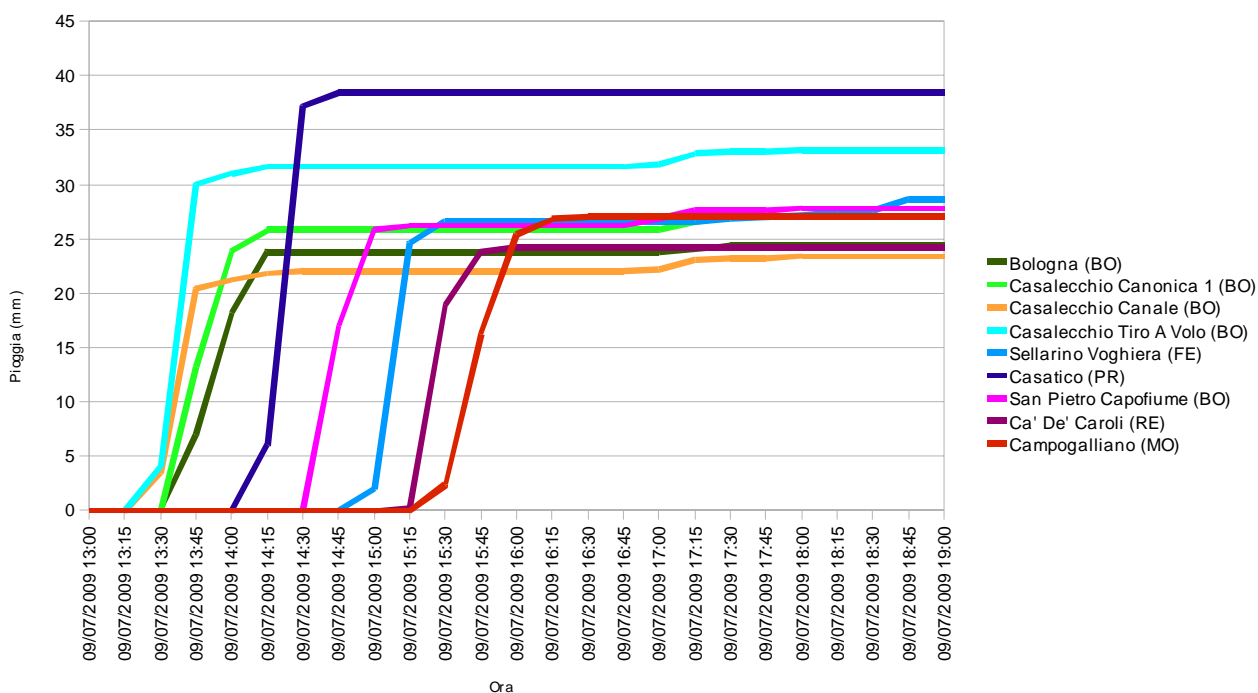
### 3 Caratterizzazione microfisica dell'evento

Le precipitazioni nel corso dell'evento sono state molto intense, tanto da creare diversi disagi alla viabilità, ma in prevalenza di tipo liquido (tonalità del blu nelle figure), con qualche episodio grandinigeno di breve durata.

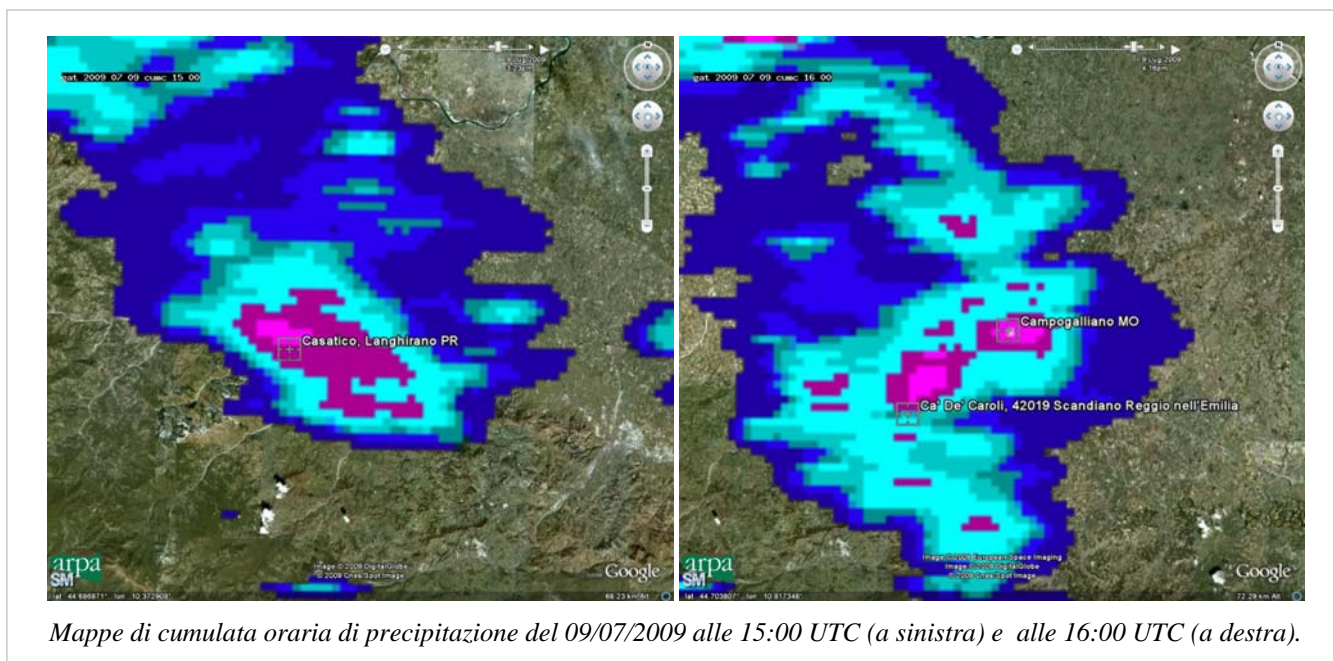


## 4 Cumulate di precipitazione sull'Emilia Romagna

Come per la giornata del 7 luglio, l'evento è stato caratterizzato da precipitazioni molto intense e di breve durata. Questo aspetto è sintetizzato nel grafico seguente, dove sono mostrate le cumulate di precipitazione, dalle 13:00 UTC alle 16:00 UTC, per alcune delle stazioni che hanno registrato i valori massimi di pioggia. I dati forniti da queste stazioni sono stati acquisiti ogni 15 minuti.



Nelle immagini delle cumulate di precipitazione oraria da radar (15:00 e 16:00 UTC) sono indicate le stazioni che hanno misurato, in quel lasso di tempo, i massimi di precipitazione oraria, come mostrato nella tabella.



Cumulate orarie (mm) – Dati non validati				
Data - Ora (UTC)	Stazione	Comune	Prov.	
07/09/2009 13:00	Cusercoli	Civitella di Romagna	FC	19.6
07/09/2009 13:00	Monte Grosso	Rocca San Casciano	FC	17.8
07/09/2009 14:00	Bologna	Bologna	BO	18.2
07/09/2009 14:00	Casalecchio canonica 1	Casalecchio di Reno	BO	23.8
07/09/2009 14:00	Casalecchio tiro a volo	Casalecchio di Reno	BO	31
07/09/2009 14:00	Casalecchio canale	Casalecchio di Reno	BO	21.2
07/09/2009 15:00	San Pietro Capofiume	Molinella	BO	25.8
07/09/2009 15:00	Sivizzano	Traversetolo	PR	17
07/09/2009 15:00	Casatico	Langhirano	PR	38.4
07/09/2009 16:00	Sellarino Voghiera	Voghiera	FE	24.6
07/09/2009 16:00	Campogalliano	Campogalliano	MO	25.4
07/09/2009 16:00	Pavullo	Pavullo nel frignano	MO	20.6
07/09/2009 16:00	Serramazzoni	Serramazzoni	MO	23.4
07/09/2009 16:00	Ca' de' Caroli	Scandiano	RE	24.2