

Rapporto radar dell'evento meteorologico del 28 ottobre 2008

1 Descrizione dell'evento

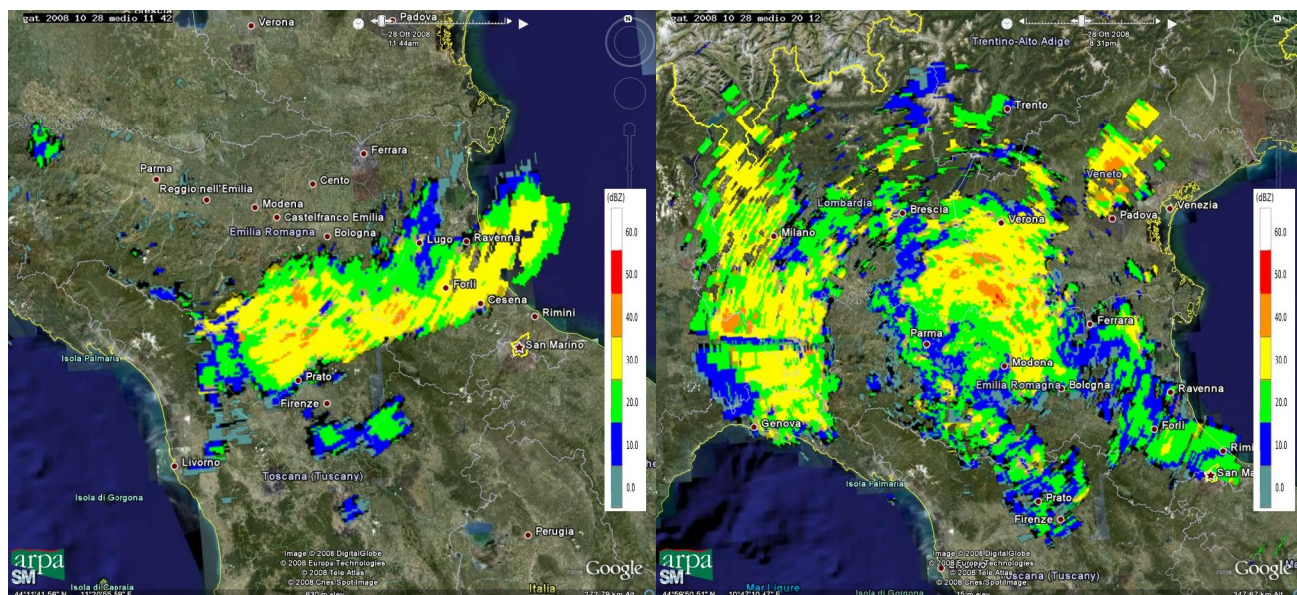
Tipo evento	Stratiforme
Data e Ora Inizio – Fine sulla Regione Emilia Romagna	28/10/2008 dalle 02 alle 24UTC

1.1 Dati disponibili

Tipo	Disponibile	dalle	alle
SPC	No		
GAT	Sì	Inizio evento	Fine evento
Composito Nazionale	Sì	Inizio evento	Fine evento

1.2 Evoluzione generale e zone interessate

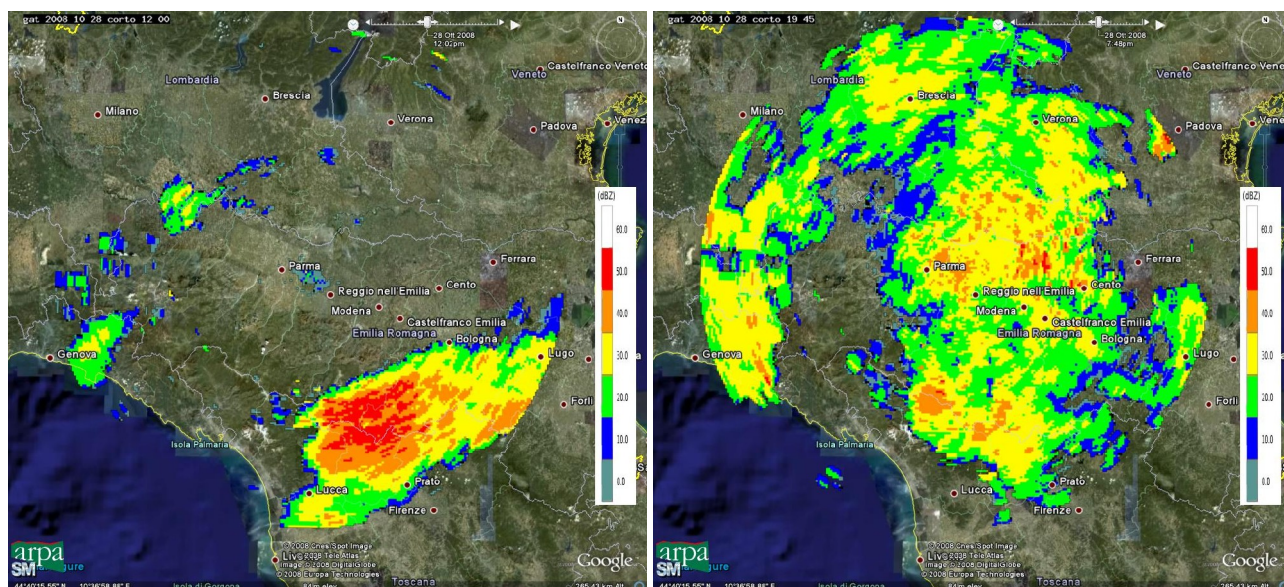
Una saccatura posizionata sulla penisola Iberica determina un flusso da sud-ovest che origina sistemi organizzati che interessano dalla mattinata la Sardegna, le coste tirreniche del centro-sud Italia e successivamente l'Appennino tosco-emiliano. Dalla tarda mattinata si osservano precipitazioni anche sulla parte occidentale del Nord Italia. Nel corso della giornata i sistemi interessano tutta la Pianura Padana e dalla serata raggiungono le regioni nord-orientali.



Mappe di riflettività del 28/10/2008 alle 11:42 UTC (sinistra) e alle 20:12 UTC (destra)

2 Analisi dei campi di riflettività sull'Emilia-Romagna

La regione Emilia-Romagna inizia ad essere interessata dal sistema a partire dalle 12 UTC quando si osservano precipitazioni sull'Appennino bolognese e modenese e più moderate sull'Appennino romagnolo. Nelle ore successive il sistema si muove verso nord-est interessando tutto il territorio regionale. Alle 19 UTC entra nell'area di osservazione radar un sistema proveniente da sud-ovest che dà origine a precipitazioni moderate.



Mappa di riflettività del 28/10/2008 alle 12:00 UTC (sinistra) e alle 19:45 UTC (destra)

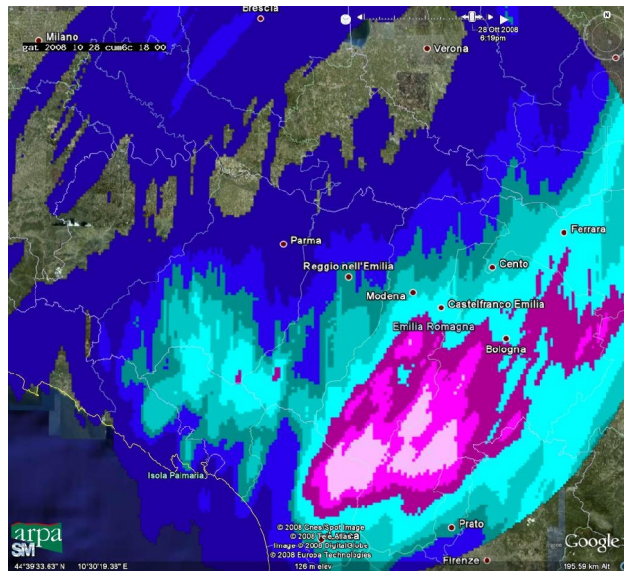
3 Caratterizzazione microfisica dell'evento

Le idrometeore prevalenti caratterizzanti l'evento sono di tipo liquido, in particolare pioggia debole e moderata.

4 Cumulate di precipitazione sull'Emilia Romagna

Le precipitazioni si sono verificate principalmente nella zona appenninica come si evidenzia dalla mappa di pioggia cumulata in 6 ore. I valori massimi orari osservati da stazione sono attorno ai 10 mm e sono presentati in tabella.

Cumulata oraria- Massimi su stazione (mm)		
Molinetto – Imola (BO)	28-10-2008 14:00 UTC	10.4
Monghidoro (BO)	28-10-2008 14:00 UTC	14.4
Invaso – San Benedetto Val di S. (BO)	28-10-2008 15:00 UTC	10.6
Cottede – Castiglione dei Pepoli (BO)	28-10-2008 15:00 UTC	12.8
Trebbia Valsigiara – Ottone (PC)	28-10-2008 22:00 UTC	12.2



Mapa di precipitazione cumulata dalle 12. alle 18. UTC