

Rapporto radar dell'evento meteorologico del 19 settembre 2008

1 Descrizione dell'evento

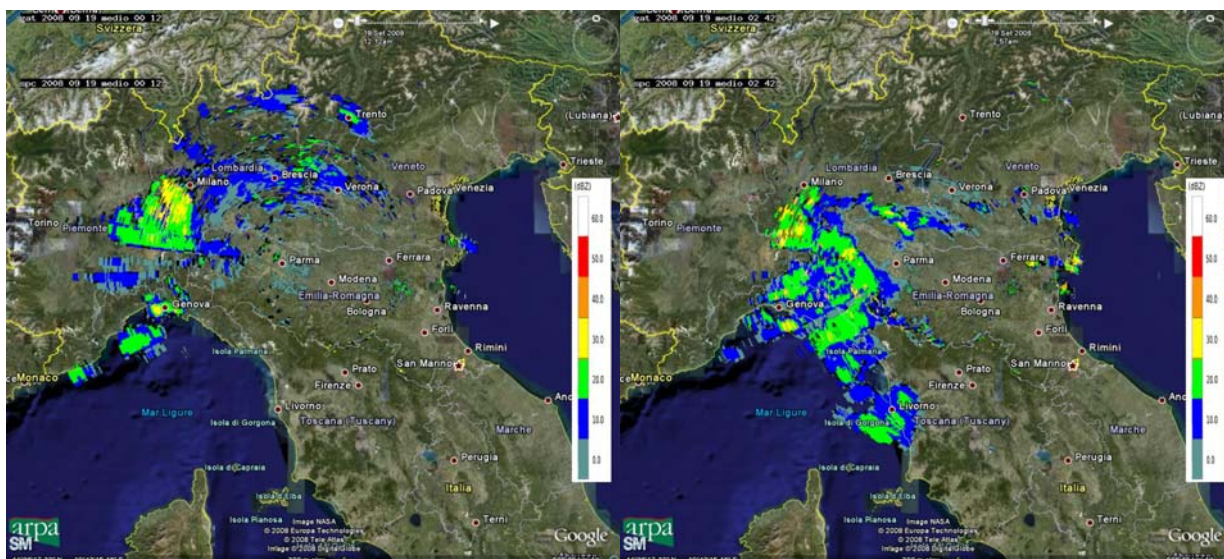
Tipo evento	Sistema frontale con isolati fenomeni convettivi
Date e Ora inizio – fine sulla Regione Emilia Romagna	19/09/2008 dalle 01 alle 18 UTC

1.1 Dati disponibili

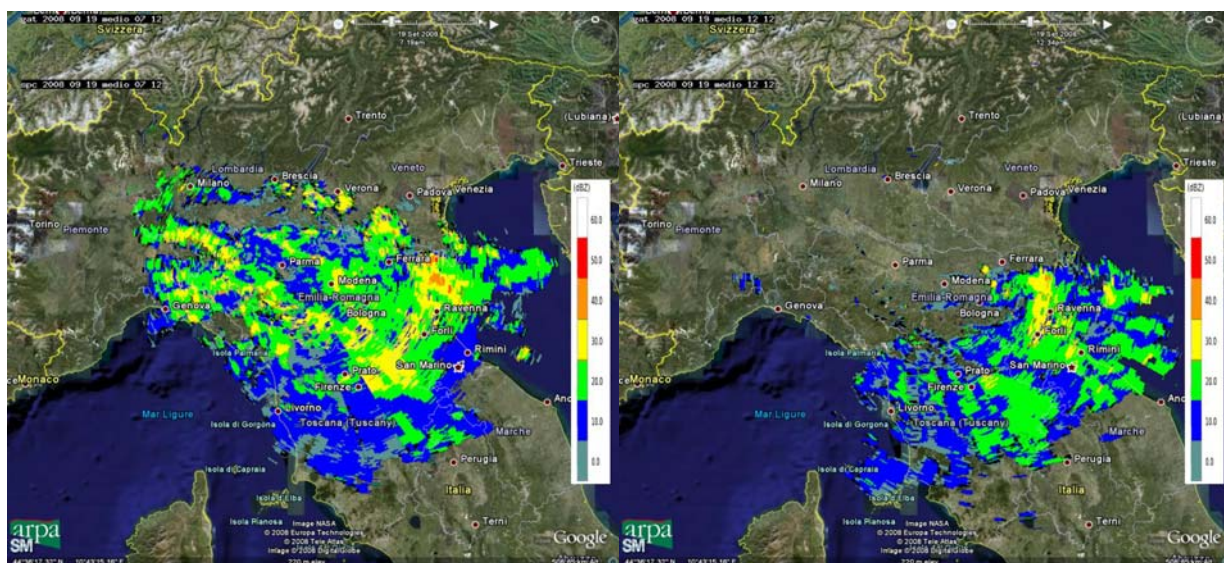
Tipo	Disponibile	Dalle	alle
SPC	Sì	Inizio evento	Fine evento
GAT	Sì	Inizio evento	Fine evento
Composito Nazionale	Sì	Inizio evento	Fine evento

1.2 Evoluzione generale e zone interessate

Un sistema frontale, in avvicinamento da ovest, ha raggiunto l'Italia nella notte tra il 18 e il 19 generando precipitazioni sul Piemonte, sulla costa ligure e tirrenica e interessando la nostra regione dalle prime ore del mattino fino alle 18 UTC circa, quando il sistema si è spostato verso l'Italia centro meridionale.



Mappa di riflettività del 19/09/2008 alle 00:12 e 02:42 UTC



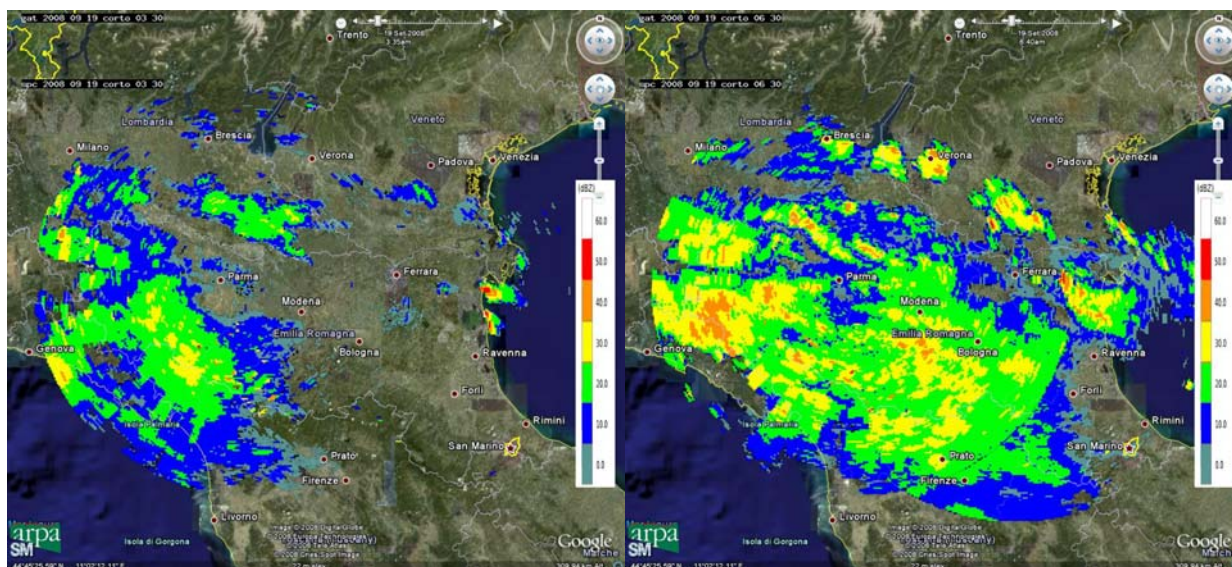
Mappa di riflettività del 19/09/2008 alle 07:12 e 12:12 UTC

2 Analisi dei campi di riflettività sull'Emilia Romagna

Nella notte tra il 18 e il 19, l'Emilia Romagna è stata interessata da un flusso da ovest che ha portato precipitazioni in Appennino e nelle zone pedecollinari e dallo sviluppo di isolate celle convettive nella parte orientale della regione.

Nelle successive ore il sistema da ovest ha continuato a propagare verso est, causando precipitazioni anche in pianura, mentre il flusso da nord est generava una banda di precipitazione che si estendeva dal ferrarese al ravennate. In queste zone la precipitazione è stata particolarmente intensa in mattinata (dalle 7 alle 9 UTC circa), quando si è verificato l'incontro dei due flussi.

Dal primo pomeriggio, la precipitazione ha interessato solo la zona costiera (ferrarese, ravennate e riminese) e nel tardo pomeriggio la zona fra Forlì e Rimini.



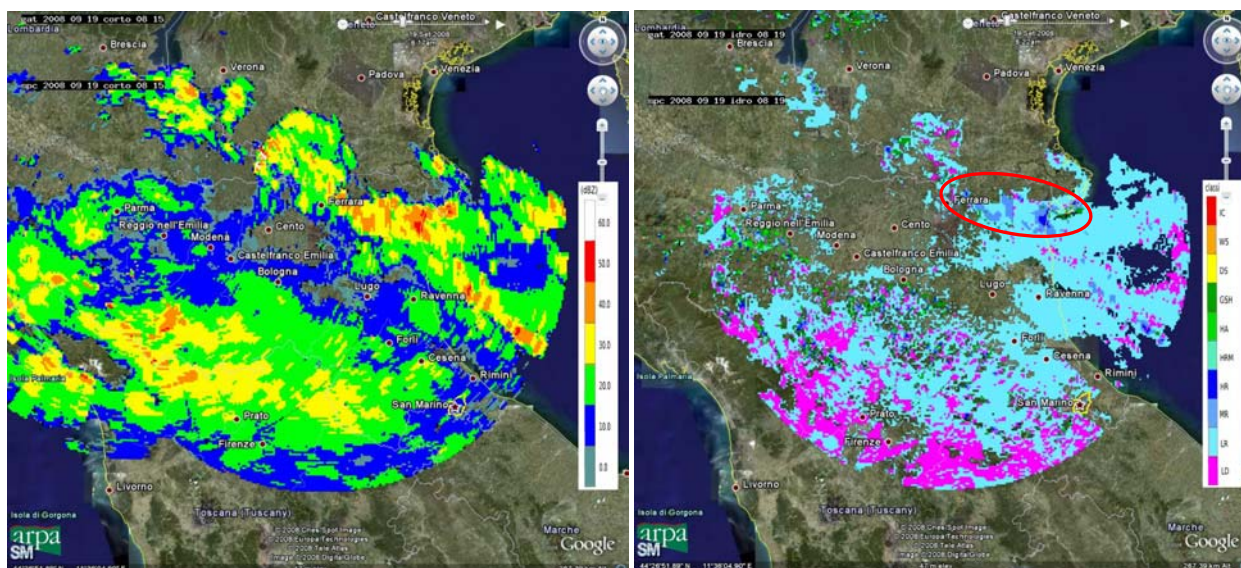
Mappa di riflettività del 19/09/2008 alle 02:00 e 06:30 UTC



Mappa di riflettività del 19/09/2008 alle 08:15 e 13:00 UTC

3 Caratterizzazione microfisica dell'evento

Il sistema frontale ha portato sulla nostra regione precipitazione diffusa di tipo liquido prevalentemente di debole intensità, ad eccezione della zona tra il ferrarese ed il ravennate in cui la precipitazione è stata particolarmente intensa (area in rosso).

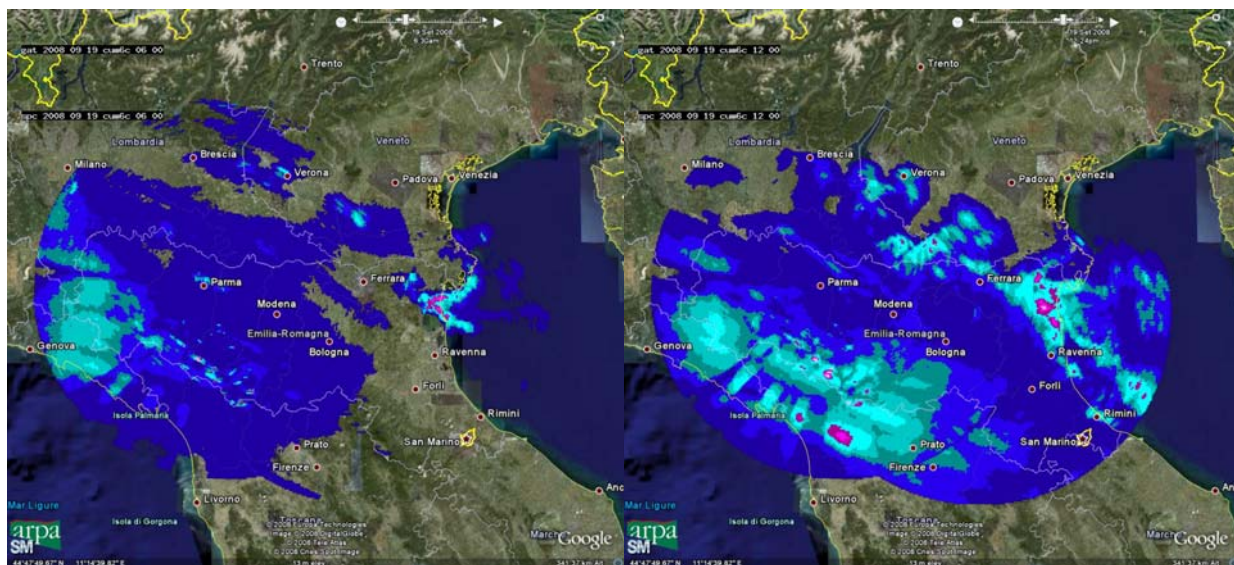


Mappa di riflettività (sinistra) e di idrometeorie (destra) del 19/09/2008 alle 08:15 UTC circa.

4 Cumulate di precipitazione sull'Emilia Romagna

Complessivamente l'evento non ha portato grandi quantitativi di precipitazione, tranne nella zona del ferrarese e ravennate, in cui si sono registrati picchi rilevanti di precipitazione. Per esempio la stazione di Campello (Comune di Codigoro, FE) ha registrato un picco di 46.6 mm dalle 8 alle 9.

La cumulata di precipitazione da radar, inoltre, indica che anche la zona di Comacchio è stata interessata da forti precipitazioni, tuttavia non documentata da dati puntuali, per la mancanza di stazioni pluviometriche. Gli unici dati rilevanti provengono dalle stazioni nel Comune di Codigoro, di cui si riportano le cumulate relative alla mattinata del 19.



Mappa di precipitazione cumulata esaoraria delle 06 UTC (sinistra) e 12 UTC (destra).

Cumulate - massimi su stazione (mm)		
Volano – Codigoro (Fe)	19/9/08 7.00-11.00	48,6
Campello – Codigoro (Fe)	19/9/08 8.00-13.00	58,4
Giralda – Codigoro (Fe)	19/9/08 8.00-12.00	41,4