

## 16-22 gennaio 2023:

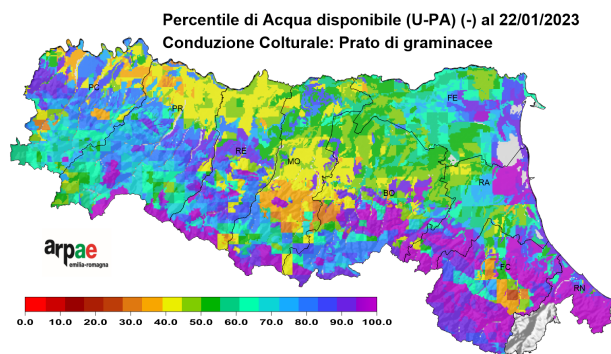
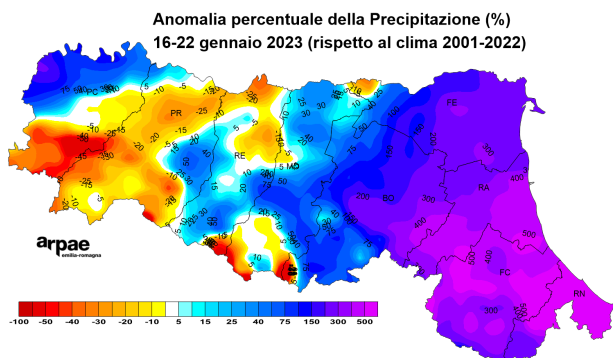
**Diario meteorologico:** Settimana con precipitazioni nettamente superiori alle attese, anche di natura nevosa, e temperature nella norma.

La settimana è stata caratterizzata da una temperatura media regionale di 2,9 °C, simile al valore medio climatologico (1991-2020). Le temperature sono partite da un valore medio regionale di 5,4 °C, per poi calare progressivamente nei giorni successivi; la settimana si è chiusa con temperature in rialzo.

La settimana dal 16 al 22 gennaio 2023 ha visto tempo sempre perturbato con un ritorno della presenza di neve sui rilievi e localmente lungo la pedecollinare da Piacenza a Bologna. Le precipitazioni totali medie regionali della settimana sono state pari a 33,8 mm, più del doppio dei 12,7 mm del clima 1991-2020. La distribuzione spaziale è stata molto variabile, con valori di gran lunga superiori alle attese nelle aree orientali della regione, con anomalie fino a quattro volte i valori climatici in ampie aree, e valori meno abbondanti nelle aree centro-occidentali, con deficit locali fino al 40% delle attese sui rilievi occidentali.

**Disponibilità idriche:** <https://www.arpae.it/it/temi-ambientali/siccita>. Considerando la situazione dal 1° ottobre 2022, le piogge dell'ultimo periodo hanno riportato le disponibilità idriche all'interno dell'intervallo di variabilità climatologica.

**Contenuto idrico del suolo:** Al momento il contenuto idrico del suolo è quasi ovunque nella norma, con locali valori superiori sui rilievi occidentali e lungo la costa ferrarese e altrove valori prossimi alla norma climatica.



-**Fenologia:** <https://distal.unibo.it/it/terza-missione/societa/bollettino-agrofenologico>.