

17-23 gennaio 2022

Diario meteorologico: la settimana dal 17 al 23 gennaio 2022 ha visto tempo in prevalenza stabile con foschie e nebbie in pianura, le sole precipitazioni significative della settimana, in generale come piogge, si sono registrate nella giornata di giovedì 20 gennaio. Le precipitazioni sono state deboli diffuse, fino a 5 mm nella pianura del settore occidentale, moderate, fino a 20 mm sui rilievi occidentali e su gran parte del crinale appenninico, debolissime e sparse sul resto della regione. Le precipitazioni della settimana, stimate in circa 2 mm, sono state molto inferiori alle attese 2001-2020 stimate in circa 15 mm medi regionali. Le temperature hanno subito, nella settimana una progressiva lieve diminuzione; le massime, superiori alle attese nella giornata di Lunedì 17, sono rapidamente rientrate nella norma, le minime, inizialmente prossime alla norma sono progressivamente diminuite scendendo al di sotto della norma nella seconda metà della settimana. La media delle minime giornaliere risulta di circa 1°C inferiore alle attese climatiche con gli scostamenti negativi più elevati sul settore centro-orientale, la media delle Massime è stata invece superiore al clima recente nel complesso di circa 1.5 °C, con gli scostamenti positivi più elevati, anche oltre +3°C medi settimanali, sui rilievi occidentali.

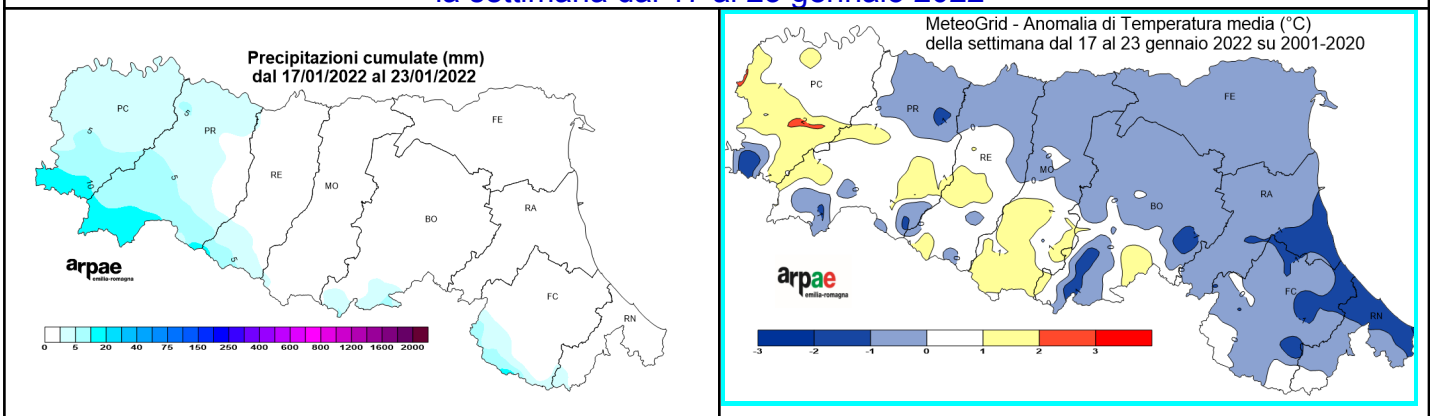
Disponibilità idriche su precipitazioni 1° ottobre 2021 - 23 gennaio 2022: nel mese di ottobre 2021 sono cadute metà delle piogge attese nel mese, in quello di novembre le piogge sono state perfettamente nella norma, in dicembre le piogge sono state solo lievemente inferiori alla norma. Considerando l'intero periodo dal 1° ottobre 2021 al 23 gennaio 2022 i valori cumulati medi regionali risultano nel complesso sempre inferiori alle attese climatiche, con uno scostamento di - 58 mm corrispondenti ad uno scostamento percentuale del -18 % rispetto al clima 2001-2020.

[Il bollettino della settimana](#)

[Cartella con mappe e grafici](#)

[archivio](#)

la settimana dal 17 al 23 gennaio 2022



- Temperature:** nel complesso prossime alla norma come media settimanale, per presenza di massime superiori alle attese sui rilievi centro-occidentali e minime inferiori alla norma nella pianura centro-orientale.
- Precipitazioni:** molto inferiori alle attese, le piogge della settimana sono stimate come media regionale in circa 2 mm, valore inferiore alle attese climatiche 2001-2020 calcolate in circa 15 mm.
- Umidità dei terreni:** il contenuto idrico dei terreni risulta in prevalenza prossimo alla norma; valori moderatamente inferiori alle attese si stimano nei terreni del ferrarese.
- **Fenologia:** <https://distal.unibo.it/it/terza-missione/societa/bollettino-agrofenologico>.

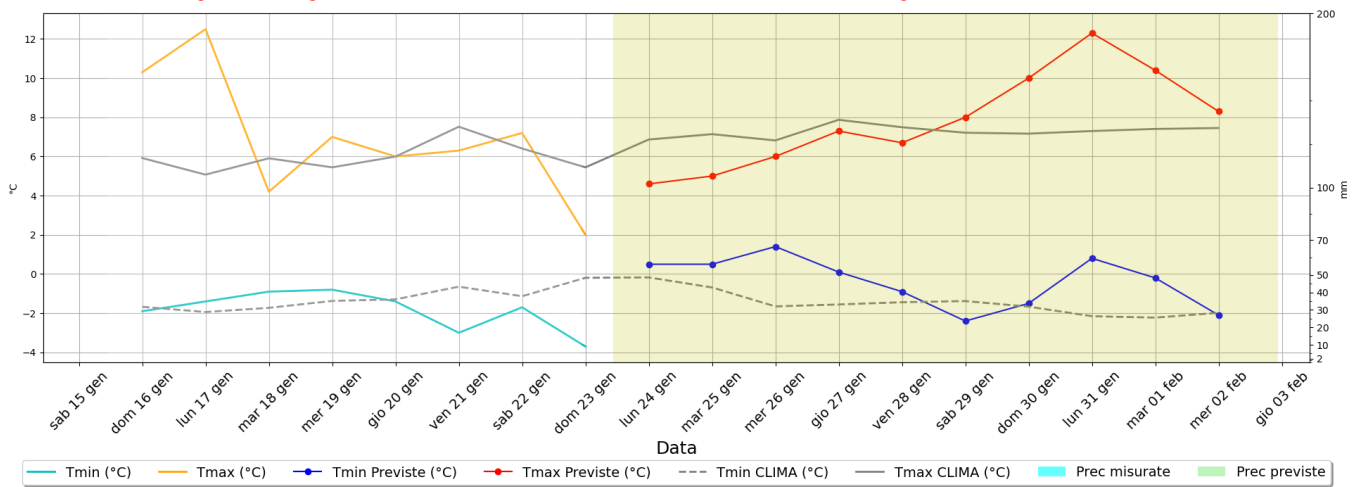
grafici dati meteo osservati

e previsti

SALA BOLOGNESE (BO)

Ultima settimana
dal 16 gennaio al 23 gennaio

Previsioni 9 gg:
dal 24 gennaio al 02 febbraio

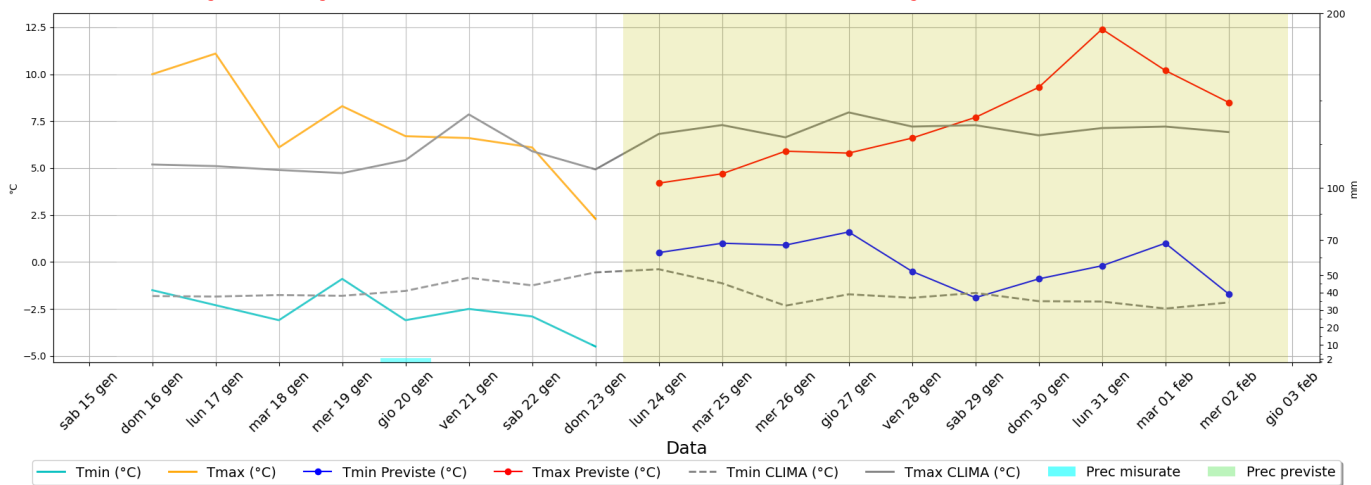


emesso il giorno 24 gennaio 2022 ore 12, prossima emissione il giorno 25 gennaio ore 12

MAZZABUE (PR)

Ultima settimana
dal 16 gennaio al 23 gennaio

Previsioni 9 gg:
dal 24 gennaio al 02 febbraio

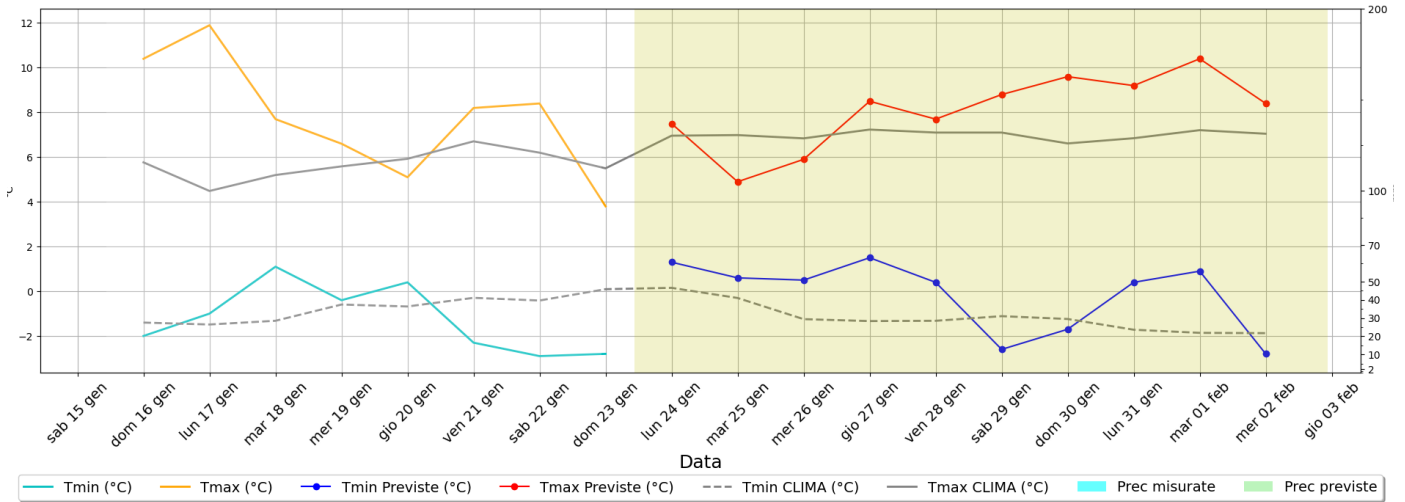


emesso il giorno 24 gennaio 2022 ore 12, prossima emissione il giorno 25 gennaio ore 12

Ultima settimana
dal 16 gennaio al 23 gennaio

OSTELLATO SUD-OVEST (FE)

Previsioni 9 gg:
dal 24 gennaio al 02 febbraio

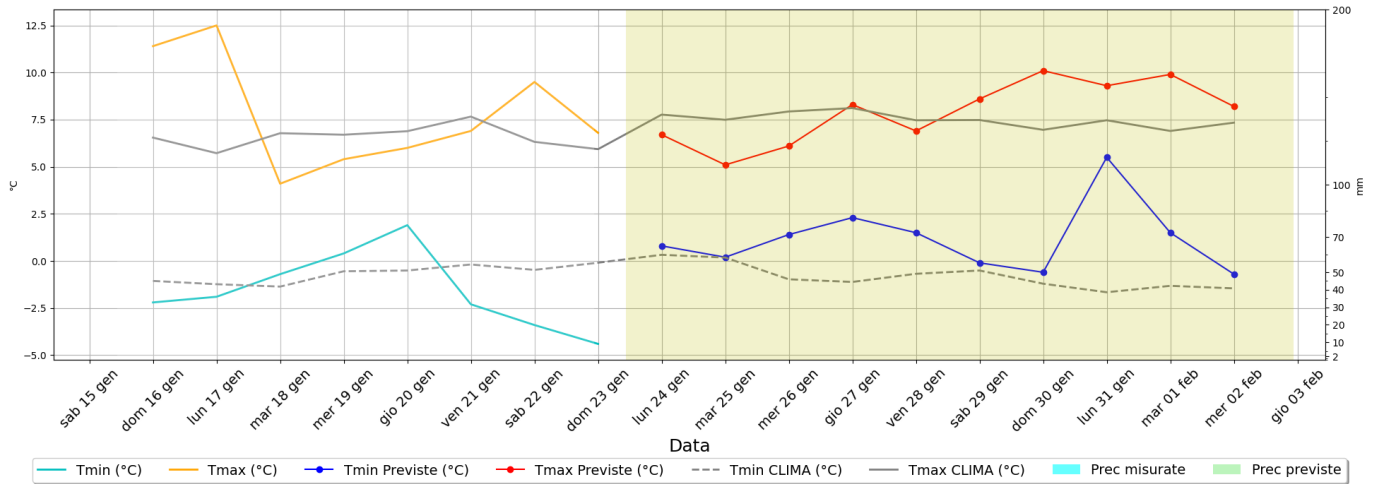


emesso il giorno 24 gennaio 2022 ore 12, prossima emissione il giorno 25 gennaio ore 12

Ultima settimana
dal 16 gennaio al 23 gennaio

S.PIETRO IN VINCOLI (RA)

Previsioni 9 gg:
dal 24 gennaio al 02 febbraio



emesso il giorno 24 gennaio 2022 ore 12, prossima emissione il giorno 25 gennaio ore 12