

**10-16 gennaio 2022**

**Diario meteorologico:** la settimana dal 10 al 16 gennaio 2022 ha visto, dopo le residue precipitazioni anche nevose che hanno interessato aree della Romagna nelle prime ore di lunedì 10 gennaio, il ritorno di condizioni di cielo in prevalenza sereno e di buona visibilità e con elevata escursione termica. Le temperature minime, prossime alla norma nel settore orientale della Regione e già inferiori ai valori attesi in quella occidentale a inizio settimana, sono ulteriormente diminuite fino a giovedì 13 quando si sono registrati i valori minimi assoluti della settimana con temperature inferiori a -5 °C in gran parte della pianura centro-occidentale e minima assoluta di -8.2 °C registrata a Correggio (RE). Le temperature massime giornaliere, inizialmente ovunque inferiori alle attese, sono successivamente aumentate superando i valori climatici negli ultimi tre giorni della settimana quando si sono registrati valori massimi tra 10 e 12 °C in pianura e tra 13 e 16 °C sui rilievi con massima assoluta di 17.6 °C a Riola di Vergato (BO). Le precipitazioni registrate nella settimana, in parte dovute anche allo scioglimento nevoso della neve depositata in precedenza sui pluviometri, sono stimate come media regionale in circa 2 mm, valore inferiore alle attese climatiche che calcolano precipitazioni settimanali di circa 8.5 mm. La media delle minime giornaliere risulta di circa 1.3°C inferiore alle attese climatiche, la media delle Massime è stata invece superiore al clima recente di circa 1.6 °C.

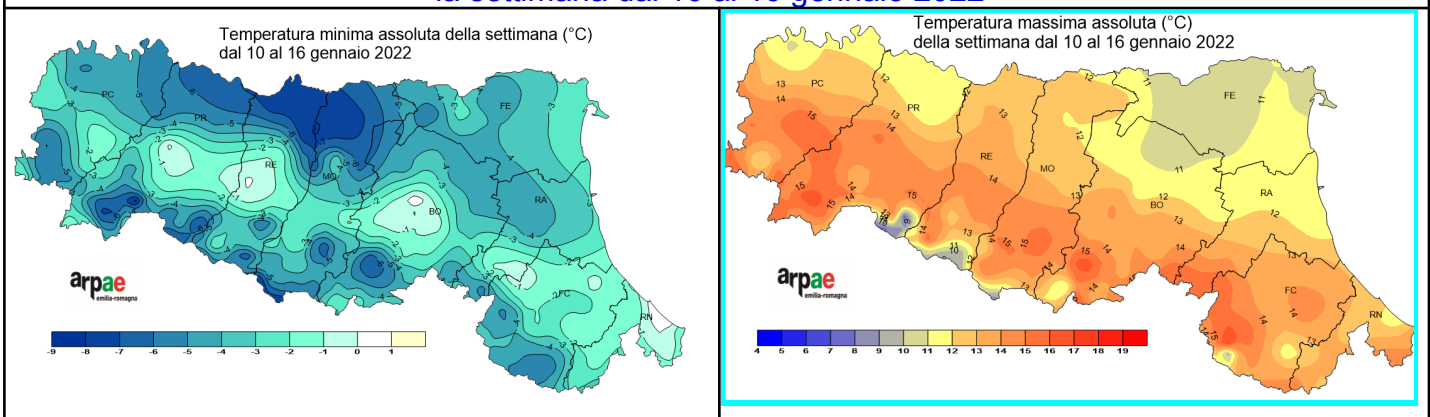
**Disponibilità idriche** su precipitazioni 1° ottobre 2021 - 16 gennaio 2022: nel mese di ottobre 2021 sono cadute metà delle piogge attese nel mese, in quello di novembre le piogge sono state perfettamente nella norma, in dicembre le piogge sono state solo lievemente inferiori alla norma. Considerando l'intero periodo dal 1° ottobre 2021 al 16 gennaio 2022 i valori cumulati medi regionali risultano nel complesso sempre inferiori alle attese climatiche, con uno scostamento di - 43 mm corrispondenti ad uno scostamento percentuale del -14% rispetto al clima 2001-2020.

[Il bollettino della settimana](#)

[Cartella con mappe e grafici](#)

[archivio](#)

**la settimana dal 10 al 16 gennaio 2022**



**-Temperature:** nel complesso prossime alla norma come media settimanale, con presenza di minime assolute inferiori alle attese a metà settimana e massime giornaliere superiori alla norma nel fine settimana.

**-Precipitazioni:** molto superiori alle attese, le piogge della settimana sono stimate come media regionale in circa 2 mm, valore inferiore alle attese climatiche 2001-2020 calcolate in circa 8.5 mm.

**-Umidità dei terreni:** il contenuto idrico dei terreni risulta in prevalenza prossimo alla norma; valori moderatamente inferiori alle attese si stimano nei terreni del ferrarese, valori superiori in aree pedecollinari del forlivese-cesenate.

**- Fenologia:** <https://distal.unibo.it/it/terza-missione/societa/bollettino-agrofenologico>.

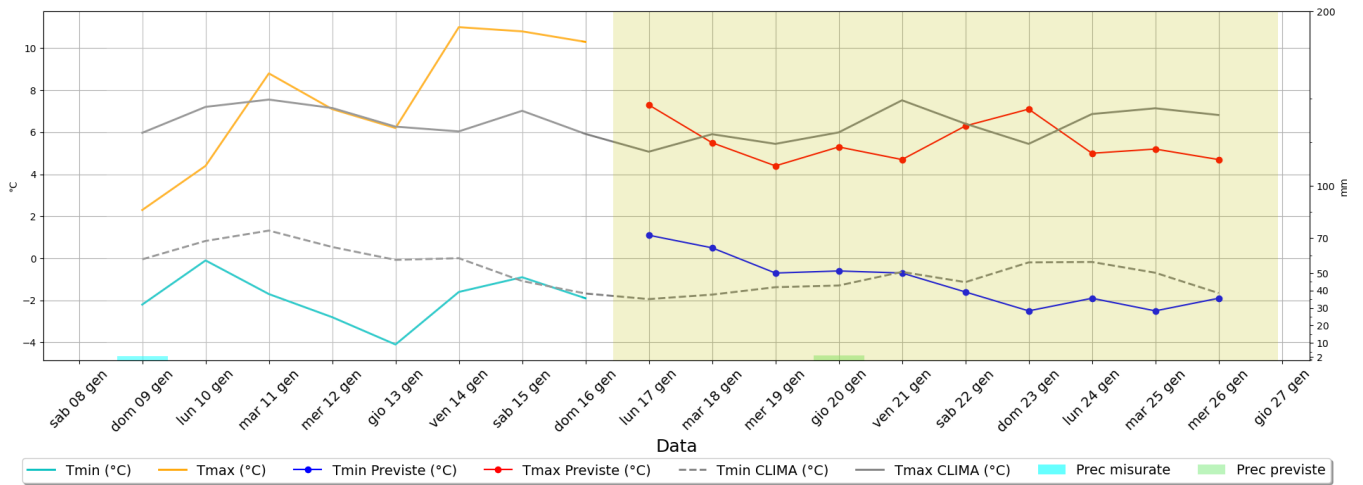
grafici dati meteo osservati

e previsti

Ultima settimana  
dal 09 gennaio al 16 gennaio

SALA BOLOGNESE (BO)

Previsioni 9 gg:  
dal 17 gennaio al 26 gennaio

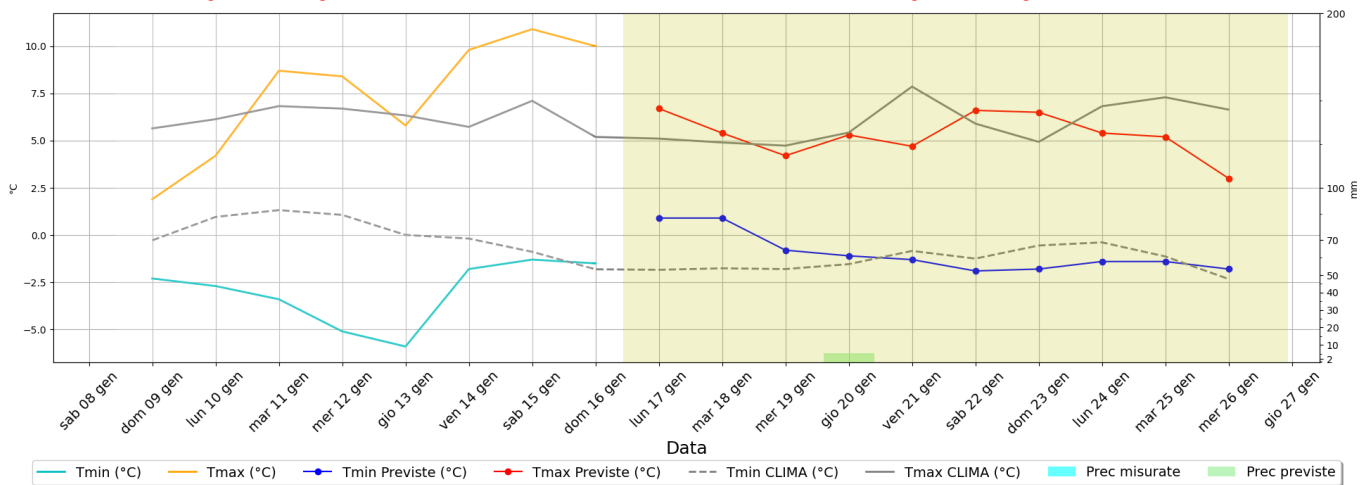


emesso il giorno 17 gennaio 2022 ore 12, prossima emissione il giorno 18 gennaio ore 12

Ultima settimana  
dal 09 gennaio al 16 gennaio

MAZZABUE (PR)

Previsioni 9 gg:  
dal 17 gennaio al 26 gennaio

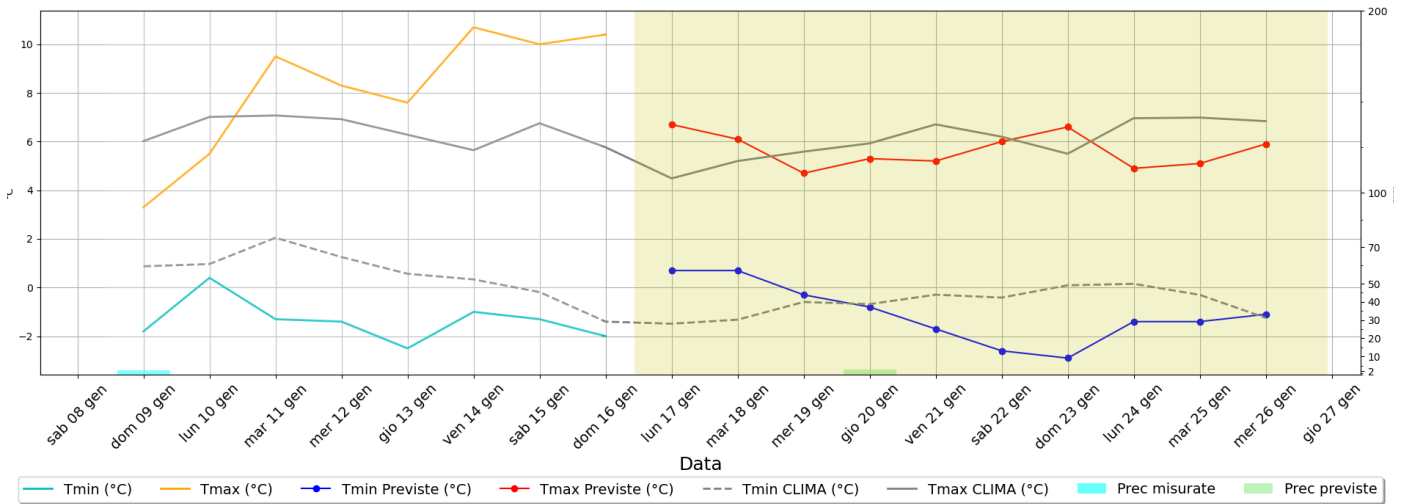


emesso il giorno 17 gennaio 2022 ore 12, prossima emissione il giorno 18 gennaio ore 12

Ultima settimana  
dal 09 gennaio al 16 gennaio

### OSTELLATO SUD-OVEST (FE)

Previsioni 9 gg:  
dal 17 gennaio al 26 gennaio

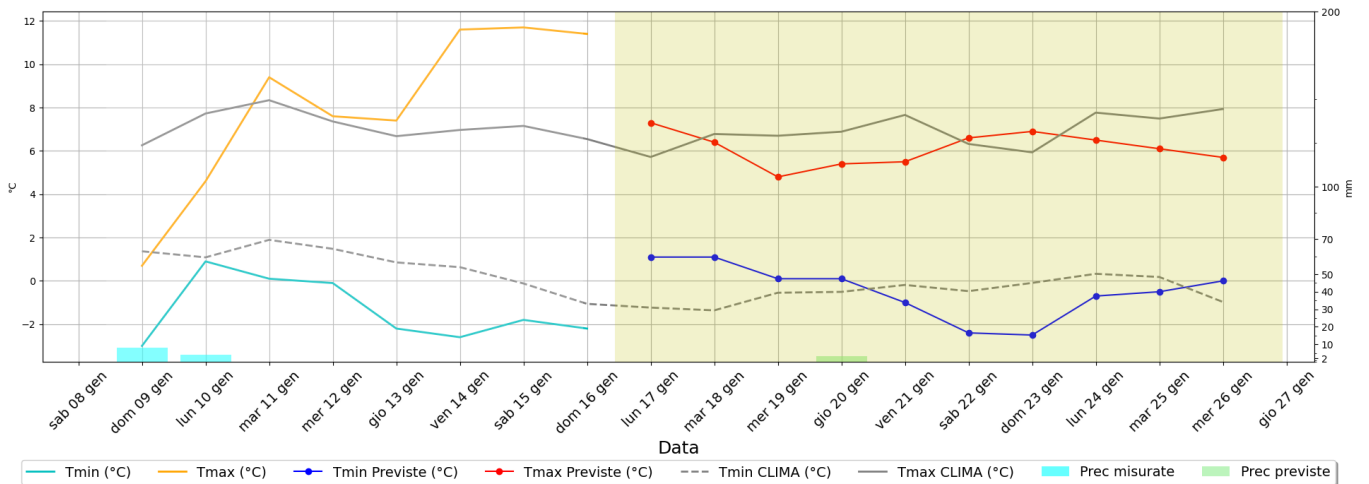


emesso il giorno 17 gennaio 2022 ore 12, prossima emissione il giorno 18 gennaio ore 12

Ultima settimana  
dal 09 gennaio al 16 gennaio

### S.PIETRO IN VINCOLI (RA)

Previsioni 9 gg:  
dal 17 gennaio al 26 gennaio



emesso il giorno 17 gennaio 2022 ore 12, prossima emissione il giorno 18 gennaio ore 12