

Situazione disponibilità idrica al 27 giugno 2021 dal sito Siccità e desertificazione

Andamento delle precipitazioni dal 1° ottobre 2020 al 27 giugno 2021: Dopo le scarsissime piogge di marzo, aprile ha avuto valori nella norma, con distribuzione omogenea sul territorio. Maggio ha avuto nuovamente piogge moderatamente inferiori alle attese, circa 56 mm sui 75 mm attesi (deficit percentuale circa 27 % sul clima 2001-2020) con le anomalie negative più elevate localizzate sempre sul settore centro-orientale particolarmente sulle province di FC e RN e sui rilievi del Bolognese dove si stimano vasti deficit percentuali superiori al 50 % delle piogge attese.

Nei primi 27 giorni di giugno si calcolano piogge inferiori al clima, caduti circa 20 mm rispetto ai 48 attesi (stime medie regionali su 2001-2020). Calcolando le piogge da inizio anno resta un deficit medio regionale, sul clima 2001-2020, di circa 116 mm (- 34 %), con i deficit più elevati sempre localizzati sul settore orientale, particolarmente su gran parte della Romagna e rilievi del Bolognese e aree limitrofe dove si calcolano deficit tra 150 e 200 mm pari a oltre il 50 % delle piogge in meno; sulla pianura occidentale il deficit è contenuto tra il 10 ed il 30 %. Nel periodo dal 1° ottobre 2020 al 27 giugno 2021 le precipitazioni risultano nel complesso solo lievemente inferiori alle attese (nel complesso -12 %), restano anomalie territoriali opposte; con lieve surplus (+0 / +10 %) sul settore occidentale (Parmense e Piacentino), e deficit (-20 / -35%) sul settore centro-orientale. **Umidità dei terreni:** al 27 giugno sulla pianura centro-occidentale prevalgono valori inferiori alla norma compresi tra il 25° ed il 10° percentile, valori inferiori al 10° percentile si stimano nei terreni del Ferrarese e aree limitrofe e sui rilievi del settore centro-occidentale. **Nell'ultima settimana (dal 21 al 27 giugno 2021)** le piogge sono state praticamente assenti, circa 0.18 mm (media regionale) rispetto ai circa 6 attesi dal clima 2001-2020.

Andamento meteo dell'ultima settimana (21-27 giugno): la settimana ha visto tempo stabile, senza piogge di rilievo, con media delle massime in pianura interna tra 32 e 34 °C (tra 1 e 3 °C al di sopra del clima recente 2001-2020) e punte massime locali di 35-36 °C.

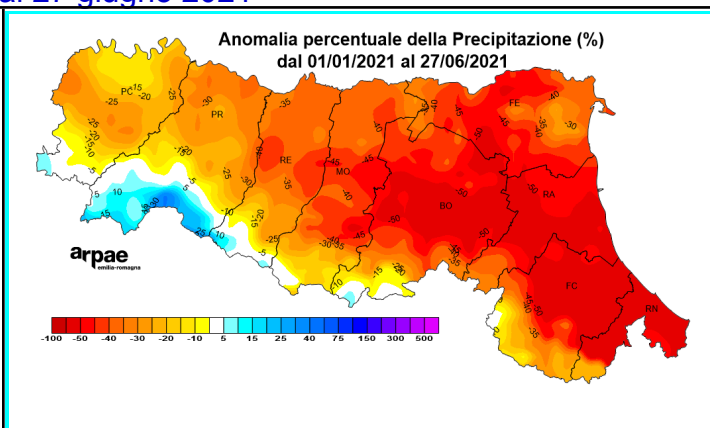
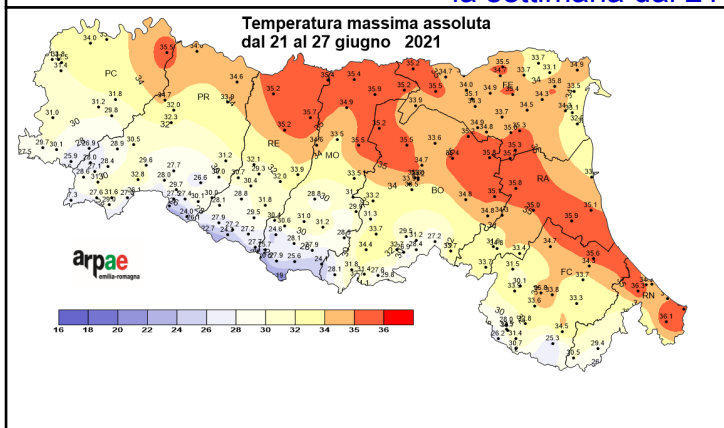
La settimana è trascorsa in condizioni di tempo stabile con quasi completa assenza di piogge (se si escludono i locali deboli rovesci di mercoledì 23 sulla pianura e bassa collina occidentale) e massime tra 32 e 34 e punte locali di 35-36 °C, con i valori più elevati in generale all'inizio del periodo. Le temperature massime della settimana sono state tra 2 e 4 °C superiori al clima recente (2001-2020). Nella settimana non si sono registrate piogge di rilievo mentre sarebbero attese precipitazioni per circa 6 mm medi regionali (clima 2001-2020). **ETP:** casuale le temperature più elevate si stimano, nella settimana, maggiori uscite evapotraspirante potenziali tra 3 e 7 mm con i valori più elevati calcolati sul settore centro-orientale.

[Il bollettino della settimana](#)

[Cartella con mappe e grafici](#)

[archivio](#)

la settimana dal 21 al 27 giugno 2021



-**Temperature:** media delle massime tra 32 e 34 °C, tra 1 e 3 °C superiori al clima degli ultimi 20 anni, locali punte giornaliere a 35-36 °C. Minime prossime alla norma.

- **Precipitazioni:** assenti in gran parte della Regione, solo locali deboli rovesci sul settore occidentale nel giorno di mercoledì 23.

- **Umidità dei terreni:** sulla pianura centro-occidentale prevalgono valori inferiori alla norma compresi tra il 25° ed il 10° percentile, valori inferiori al 10° percentile si stimano nei terreni del Ferrarese e aree limitrofe e sui rilievi del settore centro-occidentale.

- **Fenologia:** <https://distal.unibo.it/it/terza-missione/societa/bollettino-agrofenologico>

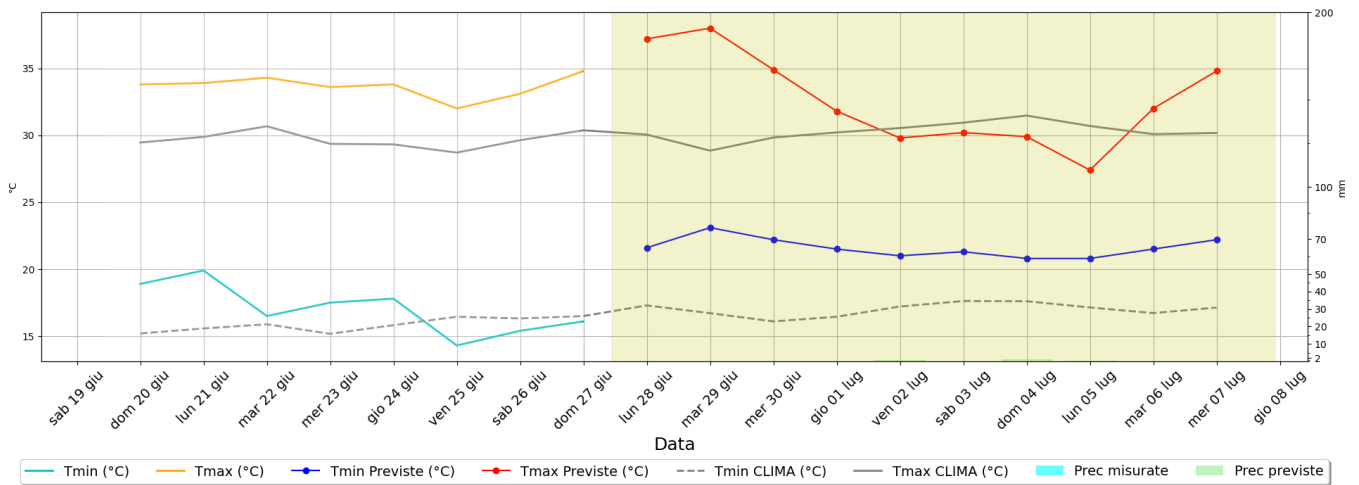
grafici dati meteo osservati

e previsti

Ultima settimana
dal 20 giugno al 27 giugno

SALA BOLOGNESE (BO)

Previsioni 9 gg:
dal 28 giugno al 07 luglio

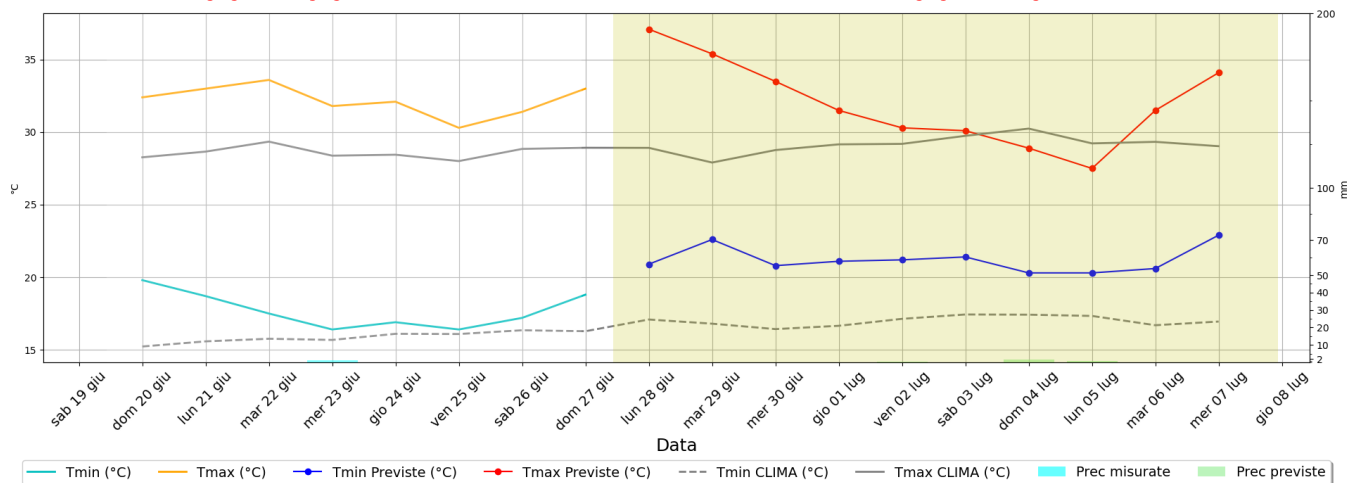


emesso il giorno 28 giugno 2021 ore 12, prossima emissione il giorno 29 giugno ore 12

Ultima settimana
dal 20 giugno al 27 giugno

MAZZABUE (PR)

Previsioni 9 gg:
dal 28 giugno al 07 luglio

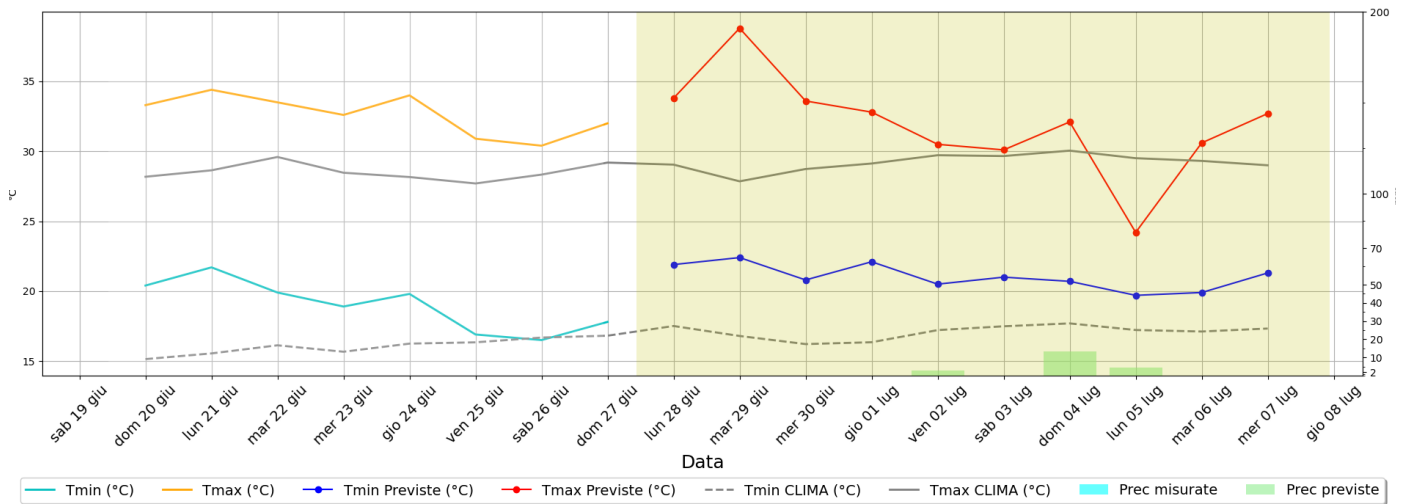


emesso il giorno 28 giugno 2021 ore 12, prossima emissione il giorno 29 giugno ore 12

Ultima settimana
dal 20 giugno al 27 giugno

OSTELLATO SUD-OVEST (FE)

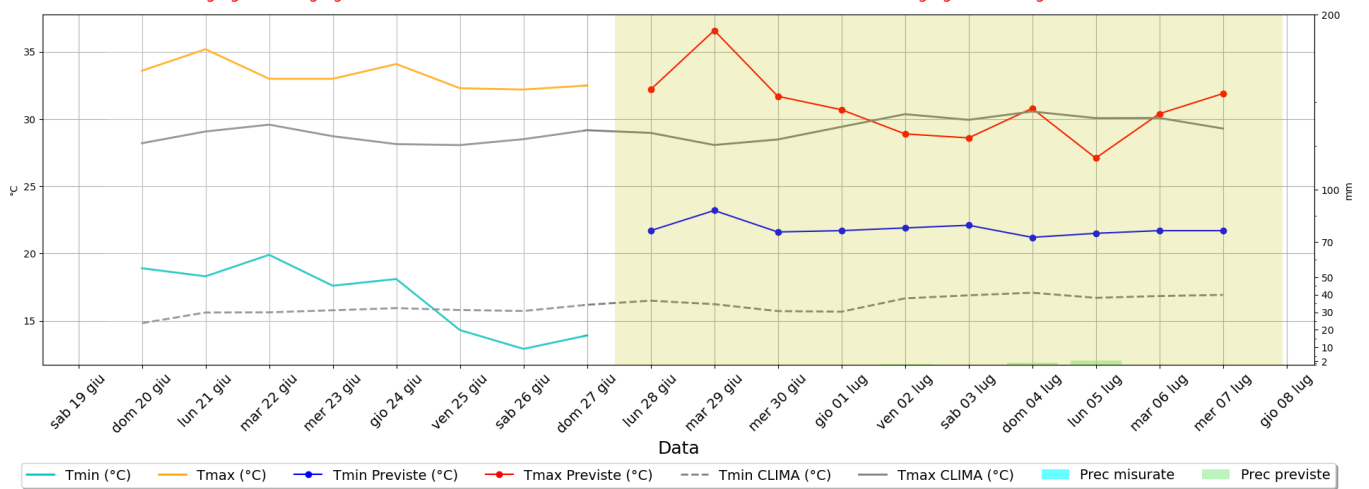
Previsioni 9 gg:
dal 28 giugno al 07 luglio



Ultima settimana
dal 20 giugno al 27 giugno

S.PIETRO IN VINCOLI (RA)

Previsioni 9 gg:
dal 28 giugno al 07 luglio



emesso il giorno 28 giugno 2021 ore 12, prossima emissione il giorno 29 giugno ore 12