

Situazione disponibilità idrica al 7 feb 2021: https://www.arpae.it/dettaglio_generale.asp?id=3289&idlivello=1004.

Precipitazioni dal 1° ottobre 2020 al 7 feb 2021: gennaio 2021 ha avuto precipitazioni, nel complesso regionale, superiori alla norma (surplus sul clima 2001-2015 di circa 35 mm pari a +46 %) ma non distribuite uniformemente sul territorio; il settore occidentale ha avuto piogge molto superiori alle attese, sul Parmense e Piacentino si calcolano surplus di pioggia tra 50 e 100 mm pari o superiori al doppio della norma (= >100 %), mentre sul settore orientale (dal Bolognese orientale alla costa) le piogge sono state inferiori alle attese con deficit rispetto al clima di oltre il 25 % . Nel periodo **dal 1° ottobre 2020 al 7 febbraio 2021** si calcolano caduti (media regionale) circa 451 mm di pioggia rispetto ai circa 350 attesi (2001-2015), gli scostamenti più elevati (+50 /+60 %) si calcolano nella pianura occidentale con epicentro sul Parmense. Umidità dei terreni: valori in generale prossimi alla norma, superiori in aree del Piacentino. Nell'ultima settimana (dal 1 al 7 feb 2021) si sono misurate precipitazioni molto inferiori alle attese 2001-2015, stimate in circa 6 mm medi regionali rispetto ai 20 attesi.

Previsioni fino a domenica 14 feb 2021: prossimi giorni ancora molto mite con deboli piogge, da venerdì 12 estese gelate. precipitazioni dalla serata di oggi martedì 9, più intense sul crinale appenninico centro-occidentale, ove in nottata potranno assumere anche carattere di rovescio o temporale. Temperature massime comprese tra 10 e 12 gradi. Mercoledì 10 piogge a prevalente carattere temporalesco tra la nottata ed il mattino lungo il crinale appenninico centro-occidentale. Le precipitazioni avranno carattere sparso sulle pianure occidentali. Nevicate limitate alle vette appenniniche. Dal pomeriggio tendenza ad attenuazione dei fenomeni fino all'esaurimento in serata quando assisteremo ad ampi rasserenamenti. Temperature minime stazionarie, comprese tra 7 e 10 gradi; massime stazionarie in pianura, in aumento lungo la costa, comprese tra 10 e 14 gradi. Giovedì 11 sereno con tendenza a graduale aumento della nuvolosità nel corso della serata. Deboli precipitazioni in serata sull'appennino romagnolo, a carattere nevoso sopra i 400-500 metri. Temperature minime in diminuzione, comprese tra 3 e 6 gradi, valori localmente inferiori nelle aree extraurbane; massime stazionarie o in lieve calo, comprese tra 9 e 12 gradi. Da venerdì l'afflusso di correnti settentrionali fredde e secche determinerà temporanei annuvolamenti con possibili deboli nevicate sui rilievi nel pomeriggio di venerdì; successivamente assisteremo ad ampi rasserenamenti senza precipitazioni. Diminuzione decisa delle temperature, con valori minimi sottozero ed estese gelate notturne; lieve aumento da lunedì.

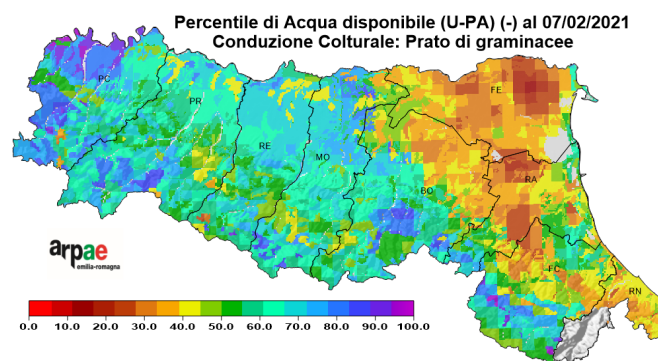
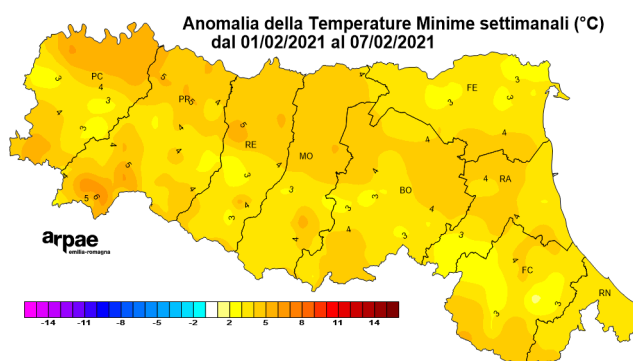
Andamento meteo dell'ultima settimana: la settimana ha avuto tempo stabile sino a sabato 6 febbraio poi deboli piogge domenica 7. La settimana dal **1° al 7 febbraio 2021** ha visto tempo stabile fino a sabato 6 febbraio, domenica 7 si sono verificate precipitazioni, debolissime in pianura quasi ovunque inferiori a 2 mm, da deboli a moderate sui rilievi dove hanno superato i 20 mm solo sul crinale appenninico centro-occidentale. Nella settimana si calcolano precipitazioni generali di circa 6 mm medi regionali sui circa 20 mm attesi calcolati sul clima 2001-2015. Riguardo alle temperature, la settimana ha visto **valori minimi notevolmente superiori alle attese**, particolarmente nella seconda metà, **lo scostamento medio settimanale è calcolato da 3 a 5 °C al si sopra delle medie 2001-2015.**

[Il bollettino della settimana](#)

[Cartella con mappe e grafici](#)

[archivio](#)

La settimana dal 1° al 7 febbraio 2021



Temperature: minime notevolmente superiori alla norma; scostamenti medi settimanali tra 3 e 5 °C, massime lievemente superiori alle attese.

- **Precipitazioni:** deboli o debolissime, valori settimanali medi regionali stimati in circa 6 mm rispetto ai 20 climatici.

- **Umidità dei terreni:** valori in generale prossimi alla norma, superiori in aree del Piacentino.

- **Fenologia:** <https://distal.unibo.it/it/terza-missione/societa/bollettino-agrofenologico>

grafici dati meteo osservati

e previsti

