

Situazione disponibilità idrica al 27 dicembre: https://www.arpae.it/dettaglio_generale.asp?id=3289&idlivello=1004.

Precipitazioni dal 1° ottobre al 27 dicembre 2020: le elevatissime precipitazioni della prima decade di dicembre (la seconda decade ha visto piogge nel complesso inferiori alla norma) hanno portato le cumulate da ottobre 2020 a recuperare i deficit di precipitazione di novembre (che aveva avuto solo un quarto delle piogge del clima) e a superare i valori climatici (2001-2015) nella pianura occidentale. Nel periodo dal 1° ottobre al 27 dicembre si calcolano caduti (media regionale) circa 316 mm di pioggia rispetto ai 262 attesi (2001-2015), gli scostamenti più elevati (+20/+60 %) si calcolano nella pianura occidentale.

Nell'ultima settimana (dal 21 al 27 dicembre) precipitazioni nel complesso superiori alle attese; circa 22 mm medi regionali rispetto ai 16 attesi. **Il contenuto idrico dei terreni**, stimato al 27 dicembre, vede valori nel complesso prossimi alla norma, superiori in aree del settore occidentale e più localmente della Romagna.

Previsioni fino a domenica 3 gennaio 2020: prossimi giorni variabile con deciso peggioramento da Venerdì 1° gennaio 2021.

Mercoledì 30 dic: deboli precipitazioni sul settore occidentale in estensione nel corso della giornata al resto della Regione. Le precipitazioni dove potranno essere a carattere nevoso o di acqua mista a neve sulla pianura occidentale, sul settore centro-orientale quota neve tra 800 e 1000 metri. Schiarite a partire da ovest nel corso della sera, minime comprese tra 0 e 4 gradi, Massime in generale diminuzione, comprese tra i 2/3 gradi delle pianure occidentali e i 7/8 gradi del settore costiero. Dal pomeriggio-sera di giovedì 31 dic. precipitazioni deboli sui rilievi centro-orientali e quota neve sui 1000 metri, minime in sensibile diminuzione sulle pianure occidentali, con valori fino a -5/-6 gradi; stazionarie altrove comprese tra -1 e 4 gradi. Formazione di gelate estese sulle pianure occidentali e rilievi. Massime in flessione sulle pianure occidentali con valori tra 0 e 2 gradi, in aumento sul resto della regione tra 7 e 9 gradi. Per tutto il periodo da venerdì 1° a lunedì 4 gennaio 2021 avremo condizioni di instabilità, si prevedono precipitazioni che potranno essere nevose fino a quote di pianura sul settore occidentale. Temperature stazionarie con minime sui 0 gradi e massime sui 5 gradi.

Andamento meteo dell'ultima settimana: tempo grigio e molto mite sino a giovedì 24, poi tra venerdì 25 a sabato 26 un passaggio perturbato ha portato piogge diffuse con cumulate tra 5 e 50 mm e temporali con locali grandinate nel giorno di Natale (Modena).

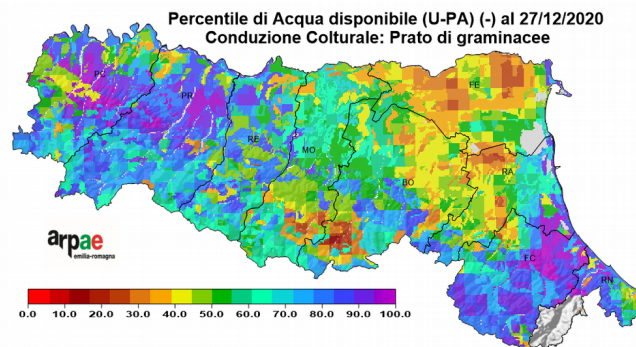
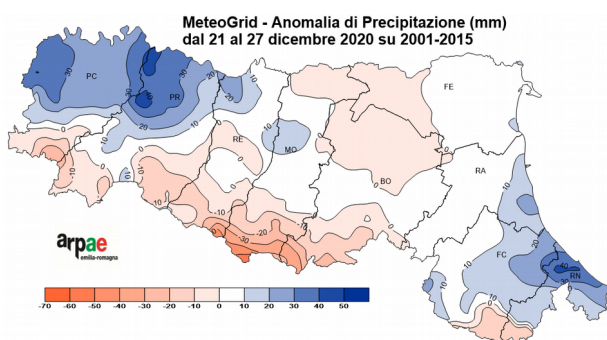
La settimana dal **21 al 27 dicembre 2020** ha visto, dopo 4 giorni di tempo grigio e molto mite, un breve passaggio perturbato nei giorni tra sabato 25 e domenica 26 che ha portato piogge diffuse con cumulate, in pianura, tra 5 e 50 mm. Le piogge più consistenti, con valori superiori alle attese climatiche, e cumulate anche oltre i 50 mm, si sono osservate sulla pianura occidentale tra parmense e piacentino e in Romagna nel Riminese, quelle più contenute, inferiori a 5 mm, nella pianura tra Bolognese, Ferrarese e Modenese. Nel complesso della settimana si stimano misurati (media regionale) circa 22 mm rispetto ai circa 16 attesi nella settimana dal clima 2001-2015. Riguardo alle temperature, la settimana ha avuto fino a venerdì 25 valori molto superiori alla norma, scesi nel fine settimana valori prossimi alle attese. In pianura le minime hanno avuto uno scostamento positivo medio settimanale sul clima tra 4 e 6 °C, mentre per le massime lo scostamento è stato tra 3 e 4 °C. Considerando l'intero territorio regionale si calcolano scostamenti positivi di circa 3,3 °C per le minime e di 2,5 °C per le massime giornaliere.

[Il bollettino della settimana](#)

[Cartella con mappe e grafici](#)

[archivio](#)

La settimana dal 21 al 27 dicembre 2020



- **Temperature:** molto superiori alla norma, con scostamenti positivi di 3,3 °C per le minime minime e 2,5 °C per le massime.
- **Precipitazioni:** concentrate nel fine settimana, superiori alle attese, nella settimana circa 22 mm medi regionali rispetto ai 16 attesi.
- **Umidità dei terreni:** valori nel complesso prossimi alla norma, superiori in vaste aree del settore occidentale ed in aree più contenute della Romagna.
- **Fenologia:** <https://distal.unibo.it/it/terza-missione/societa/bollettino-agrofenologico>

grafici dati meteo osservati

e previsti

