

**Situazione disponibilità idrica al 25 ottobre:** dal 1° al 25 ottobre 2020: nonostante le scarsissime piogge dell'ultima settimana (dal 19 al 25) **le cumulate dal 1° ottobre restano molto superiori alla norma, stimati circa 108 mm sui 68 attesi**, (medie regionali- clima 2001-2015) con un'anomalia stimata di circa +50 %. Le anomalie positive più elevate, con valori superiori al 75° percentile, si stimano in Romagna (Macroarea A e B) e sui rilievi occidentali (Macroarea G), mentre tutte le rimanenti Macroaree regionali presentano valori superiori al 50° percentile [https://www.arpae.it/dettaglio\\_generale.asp?id=3289&idlivello=1004](https://www.arpae.it/dettaglio_generale.asp?id=3289&idlivello=1004).

Nell'ultima settimana (dal 19 al 25 ottobre) piogge molto inferiori alle attese, assenti su gran parte della regione, consistenti solamente in aree della Romagna (Forlivese-Cesenate) e sul crinale occidentale. Nella settimana stimati circa 4,3 mm (media regionale) rispetto ai circa 26,4 attesi. **Il contenuto idrico dei terreni**, stimato al 25 ottobre, vede valori in generale prossimi alla norma, **valori superiori alla norma** (superiori al 75° percentile) si stimano in Romagna e sui rilievi del settore occidentale (figura a dx).

**Previsioni fino a domenica 1 novembre:** previste condizioni di tempo stabile e nessuna precipitazione di rilievo, possibili foschie dense e nebbie al mattino sulla bassa pianura e lungo le coste ferraresi e romagnole. Le Temperature massime tenderanno lievemente ad aumentare, risultando leggermente al di sopra delle medie climatologiche del periodo.

**Andamento meteo dell'ultima settimana:** assenza di pioggia su gran parte della regione, precipitazioni anche consistenti localizzate su zone della Romagna (FC e RN) e sul crinale parmense nei giorni di venerdì 23 e sabato 24.

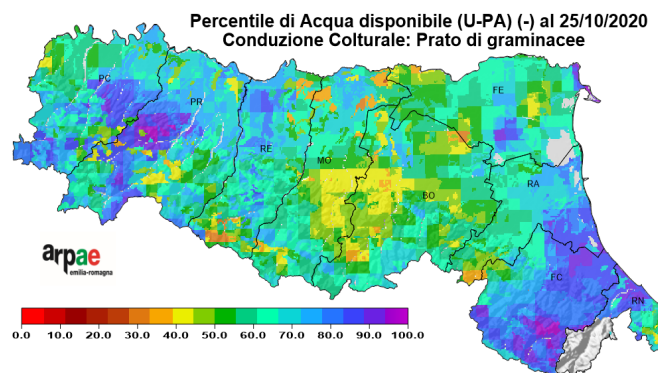
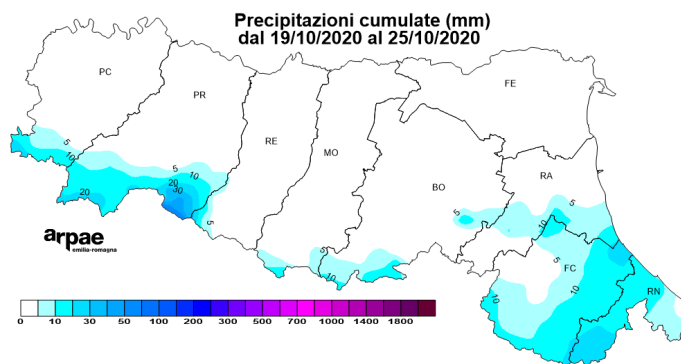
La settimana dal 19 al 25 ottobre 2020 ha visto tempo stabile fino alla giornata di giovedì 22, nei giorni successivi si sono registrate piogge locali venerdì 23 (crinale parmense valore massimo 73 mm), sabato 24 (consistenti in zone della Romagna FC) con punte massime prossime a 30 mm sui rilievi e 25 mm in pianura) e domenica 25 (deboli moderate localizzate al solo crinale parmense e piacentino). Le precipitazioni della settimana sono stimate in circa 4,3 mm (media regionale) rispetto ai circa 26,4 attesi. Le temperature minime giornaliere, inizialmente inferiori alla norma sono progressivamente salite oltre i valori attesi, le temperature massime giornaliere hanno oscillato tra valori inferiori e valori superiori alle attese con valori medi settimanali prossimi alle medie recenti.

[Il bollettino della settimana](#)

[Cartella con mappe e grafici](#)

[archivio](#)

**La settimana dal 19 al 25 ottobre 2020**



- **Temperature:** medie settimanali prossime alla norma recente (2001-2015)
- **Precipitazioni:** venerdì 23 (locali sul crinale parmense valore massimo 73 mm), sabato 24 (locali consistenti in zone della Romagna FC) con punte massime prossime a 30 mm sui rilievi e 25 mm in pianura) e domenica 25 (deboli moderate localizzate al solo crinale parmense e piacentino). Cumulate settimanali nel complesso molto inferiori alle attese.
- **Umidità dei terreni:** valori in generale prossimi alla norma, **valori superiori alla norma** (superiori al 75° percentile) si stimano in Romagna e sui rilievi del settore occidentale.

# grafici dati meteo osservati

# e previsti

