

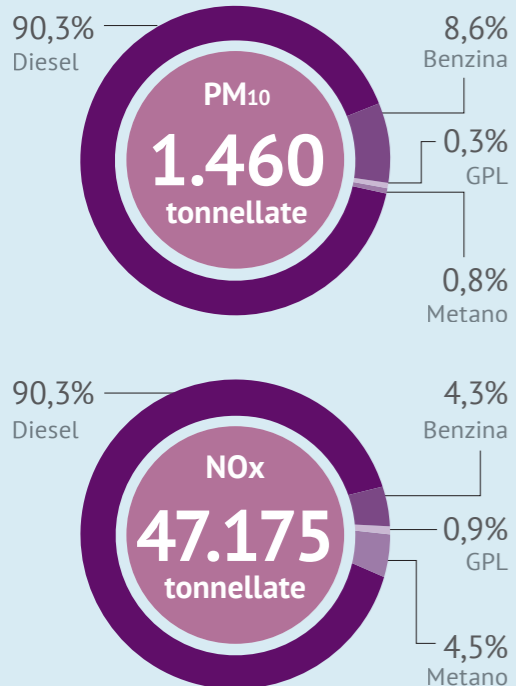
COSA EMETTONO I VEICOLI?

EMISSIONI INQUINANTI (inventario delle emissioni 2013) ED EFFICIENZA ENERGETICA

1 EMISSIONI ALLO SCARICO

Emissioni di diversi inquinanti, tra cui PM₁₀ e NO_x, prodotte nel processo di combustione interna al motore. Le emissioni sono di entità differente all'inizio della marcia del veicolo, prima dell'attivazione dei sistemi di abbattimento, che risultano efficaci solo quando raggiungono la temperatura di esercizio

Stime delle emissioni di PM₁₀ e NO_x per tipologia di combustibile

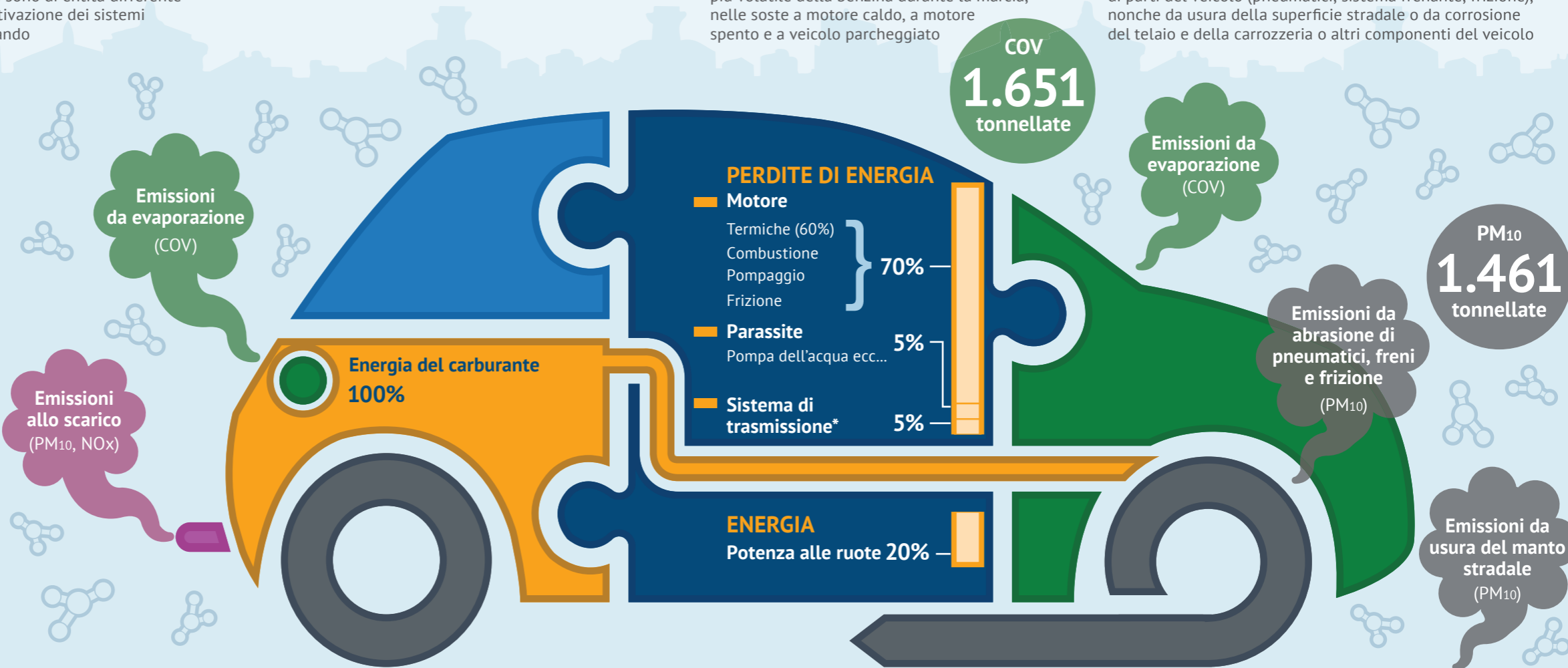


2 EMISSIONI DA EVAPORAZIONE

COV provenienti dall'evaporazione della frazione più volatile della benzina durante la marcia, nelle soste a motore caldo, a motore spento e a veicolo parcheggiato

3 EMISSIONI DA USURA

Polveri e alcuni metalli pesanti prodotti da abrasione meccanica di parti del veicolo (pneumatici, sistema frenante, frizione), nonché da usura della superficie stradale o da corrosione del telaio e della carrozzeria o altri componenti del veicolo



ABRASIONE DI PNEUMATICI



FRENI E FRIZIONE



USURA DEL MANTO STRADALE

*il sistema di trasmissione di un veicolo a motore è il gruppo di componenti che trasferisce la potenza alle ruote motrici; comprende la trasmissione, l'albero e gli ingranaggi