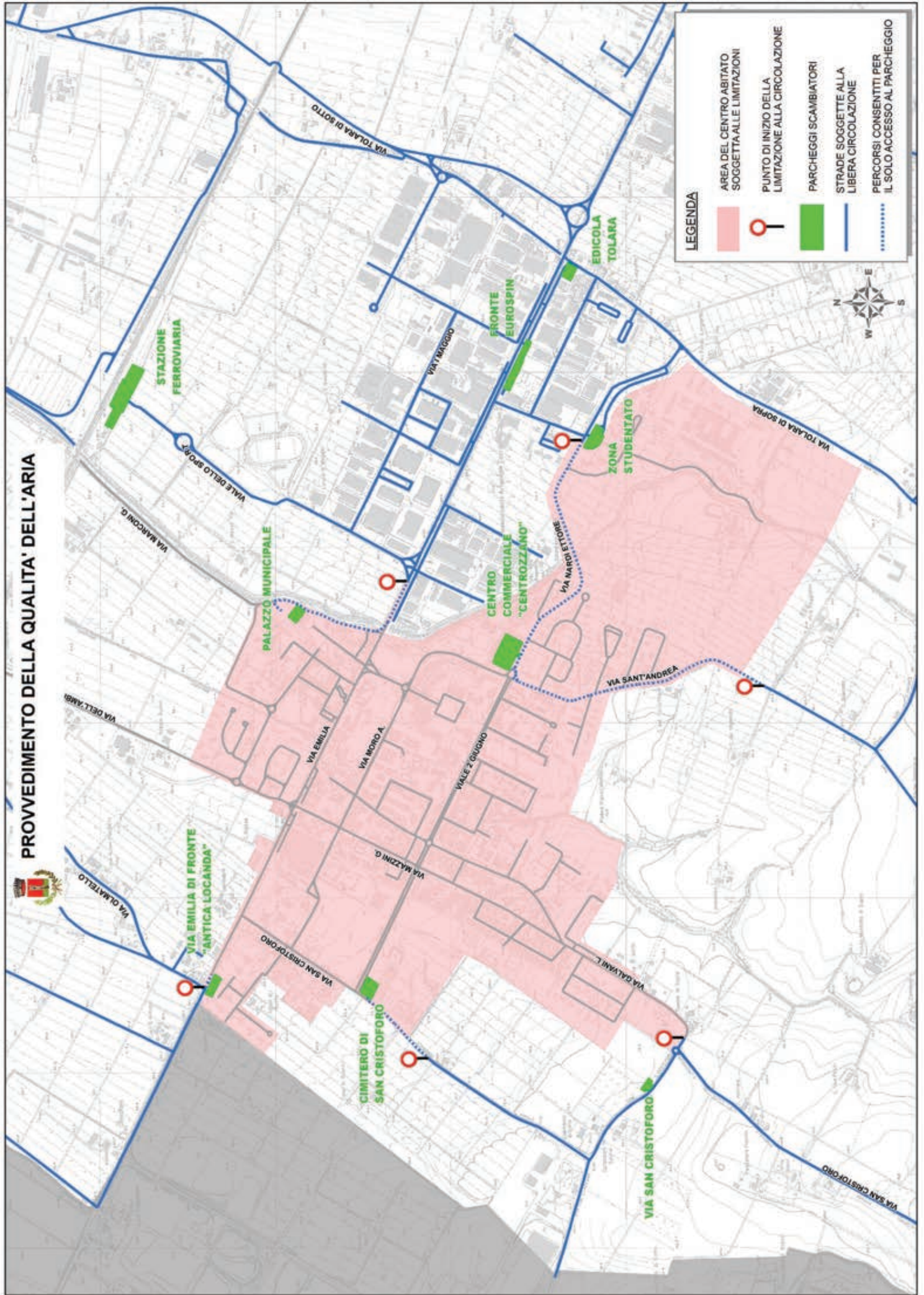
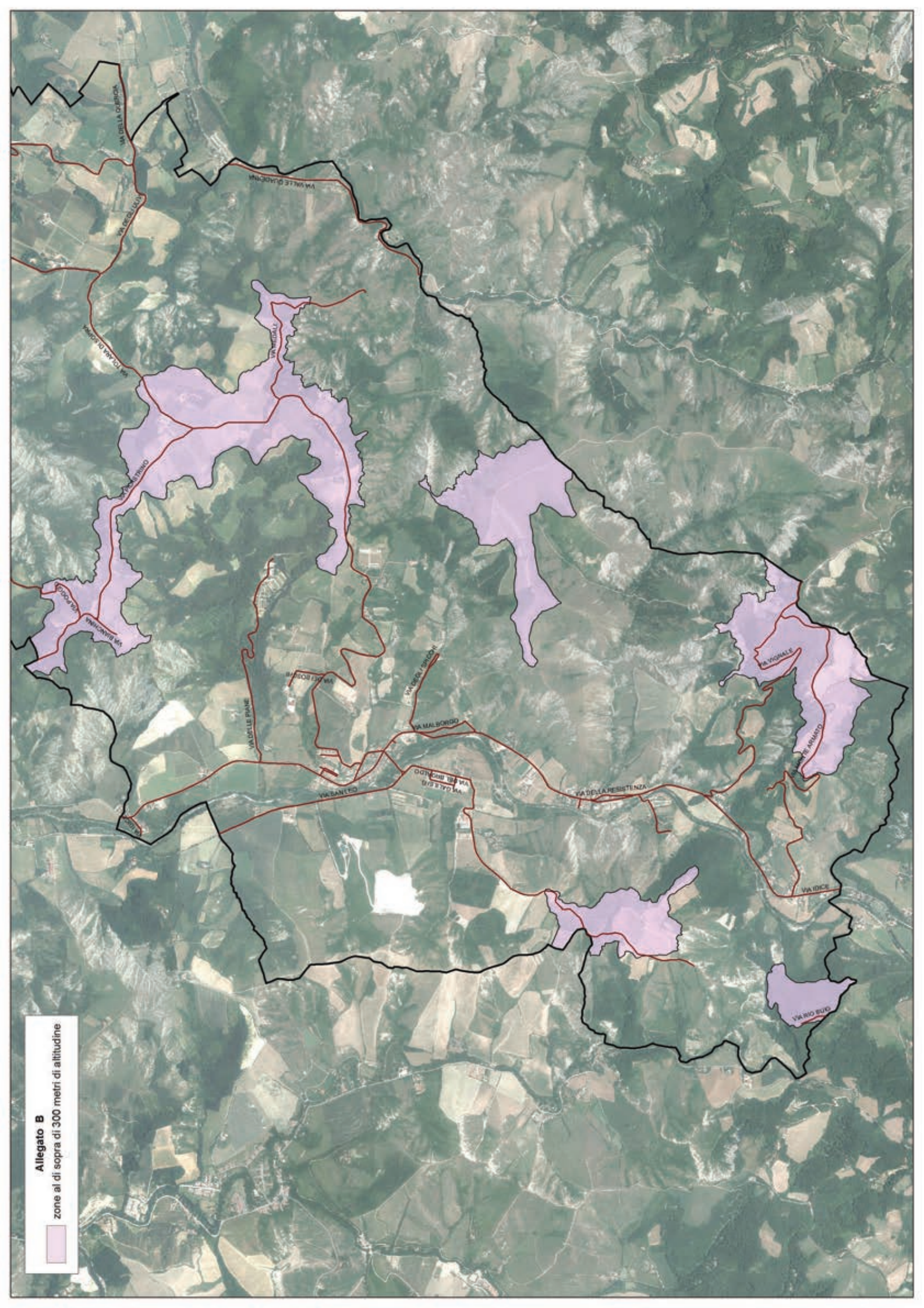


# PROVEDIMENTO DELLA QUALITA' DELL'ARIA





**Allegato B**  
zone al di sopra di 300 metri di altitudine

# MISURE ANTISMOG 1 OTTOBRE 2023 - 30 APRILE 2024 Regione Emilia-Romagna

(DAL 115/2017, DGR 1412/2017, LR 14/2018, DGR 1523/2020, DGR 33/2021, DGR 189/2021, DGR 2130/2021, LR 11/2022)

## LIMITI STRUTTURALI ALLA CIRCOLAZIONE

I limiti alla circolazione si applicano nei centri urbani dal lunedì al venerdì dalle 8,30 alle 18,30 in tutti i comuni di pianura della regione. Nei comuni Pair (comuni con più di 30.000 abitanti, comuni dell'agglomerato urbano di Bologna e comuni volontari) le limitazioni si estendono anche alle domeniche ecologiche (4 al mese)



- stop a veicoli diesel fino a euro 4 compreso
- stop a veicoli benzina fino a euro 2 compreso
- stop a veicoli metano-benzina e gpl-benzina fino a euro 1 compreso
- stop a ciclomotori e motocicli fino a euro 1 compreso

possono sempre circolare

- veicoli elettrici e ibridi
- car pooling (veicoli con almeno 3 persone a bordo)
- trasporti specifici e per usi speciali e mezzi in deroga

## MOVE-IN



Dal 1° gennaio 2023, nei comuni di pianura, è attivo il servizio Move-In, un servizio che, tramite installazione di una black box, consente ai veicoli soggetti alle limitazioni di percorrere un numero di km annui fissato in base alla categoria e alla classe emissiva del veicolo (non durante le misure emergenziali e le domeniche ecologiche). Scopri di più sul sito [regioneer.it/move-in](http://regioneer.it/move-in)

## MISURE EMERGENZIALI

Scattano nel caso in cui si preveda il superamento dei limiti per il PM10 nel giorno di controllo (lunedì, mercoledì e venerdì) e nei 2 giorni successivi; si applicano nei comuni della provincia nella quale si prevedono i superamenti. Le misure sono in vigore dal giorno seguente a quello di controllo fino al successivo giorno di controllo compreso

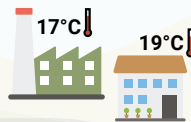
### In tutti i comuni di pianura:



stop a impianti a biomassa legnosa fino a 3 stelle comprese



stop a spandimenti di liquami con tecniche non ecosostenibili



riduzione delle temperature  
17°C industrie e  
19°C abitazioni (±2°C)

### Nei comuni Pair (più di 30.000 abitanti, agglomerato di Bologna e volontari) stop anche a:



tutte le limitazioni strutturali + stop a veicoli diesel fino a euro 5 compreso



stop a combustioni all'aperto (sfalci, falò, barbecue, fuochi d'artificio)



divieto di sosta con motore acceso



## ABBRUCIAMENTO RESIDUI VEGETALI

Stop ad abbruciamenti di residui vegetali nel periodo dal 1° ottobre al 30 aprile nelle zone di pianura est, pianura ovest e agglomerato di Bologna

## USO DI CAMINETTI E STUFE A BIOMASSA LEGNOSA



Dal 1° ottobre al 30 aprile, in tutto il territorio regionale sotto i 300 metri di altitudine, stop a camini aperti e impianti a biomassa legnosa per il riscaldamento domestico di classe fino a 2 stelle comprese\* (solo se presente un sistema alternativo di riscaldamento domestico)



\*la classe di appartenenza (stelle) è indicata dal costruttore nel libretto di installazione, uso e manutenzione o nell'attestato di certificazione (DM 186/2017)

segui il percorso verso il nuovo Pair 2030 sul sito [regioneer.it/PAIR2030](http://regioneer.it/PAIR2030)



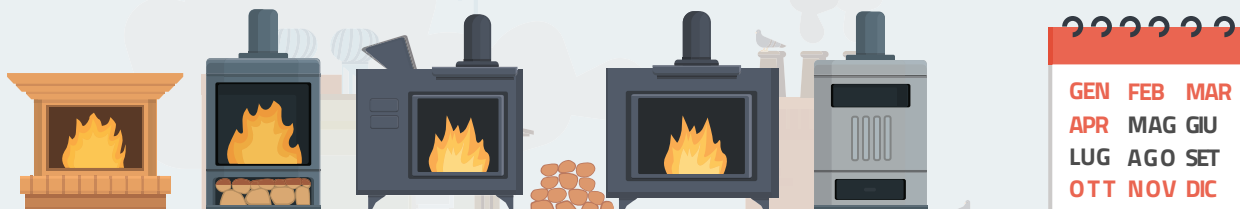
# REGOLE IMPIANTI A BIOMASSA LEGNOSA PER IL RISCALDAMENTO DOMESTICO Regione Emilia-Romagna

(Delibera Assemblea Legislativa 115/2017, Delibera Giunta Regionale 1412/2017, Legge Regionale 14/2018, Delibera Giunta Regionale 33/2021, Delibera Giunta Regionale 189/2021)

## IMPIANTI ESISTENTI

Dal 1° ottobre 2023 al 30 aprile 2024 **stop all'utilizzo** per il riscaldamento domestico di **camini aperti, caminetti e stufe a legna o pellet di classe fino a 2 stelle comprese:**

- ✗ negli immobili civili in cui è presente un sistema alternativo di riscaldamento domestico
- ✗ in tutto il territorio regionale sotto i 300 metri di altitudine (esclusi i comuni montani\*) e nei comuni oggetto di infrazione per la qualità dell'aria
  - \*così come specificato dalla LR 2/2004 "Legge per la montagna"
- ✗ **stop fino a 2 stelle** ~~☆☆~~



caminetti aperti, camini chiusi, stufe, inserti e cucine a legna o pellet, caldaie alimentate a pellet o cippato

In caso di **misure emergenziali** per allerta smog nei **comuni Pair** (comuni con più di 30.000 abitanti e comuni dell'agglomerato urbano di Bologna) e nei **comuni di pianura** lo stop riguarda gli impianti fino a 3 stelle comprese

☆ La classe di appartenenza (stelle) è indicata dal costruttore nel libretto di installazione, uso e manutenzione o nell'attestato di certificazione (DM 186/2017)

**stop fino a 3 stelle**



## NUOVE INSTALLAZIONI

In tutto il territorio regionale dal 1° gennaio 2020 è consentito installare nuovi impianti a biomassa legnosa per il riscaldamento domestico soltanto di classe emissiva 4 stelle o superiore



## PELLET CERTIFICATO

È obbligatorio utilizzare, nei generatori di calore a pellet di potenza termica nominale <35 kW, pellet certificato da parte di un Organismo di certificazione accreditato



**pellet certificato**  
**UNI EN ISO 17225 di classe - A1**

[www.liberiamolaria.it](http://www.liberiamolaria.it)

verifica le ordinanze comunali

## VERSO IL NUOVO PAIR 2030

Segui il percorso verso il nuovo Pair 2030 sul sito [regioneer.it/PAIR2030](http://regioneer.it/PAIR2030)