

Il mondo che verrà

Prospettive

Elisabetta Zanarini, Fondazione Aldini Valeriani

Incontro Arpae di fine anno, 19 dicembre 2019, Bologna

arpae
agenzia
prevenzione
ambiente energia
emilia-romagna



COME CAMBIA IL MONDO

★ Lo scenario VUCA

Volatilità

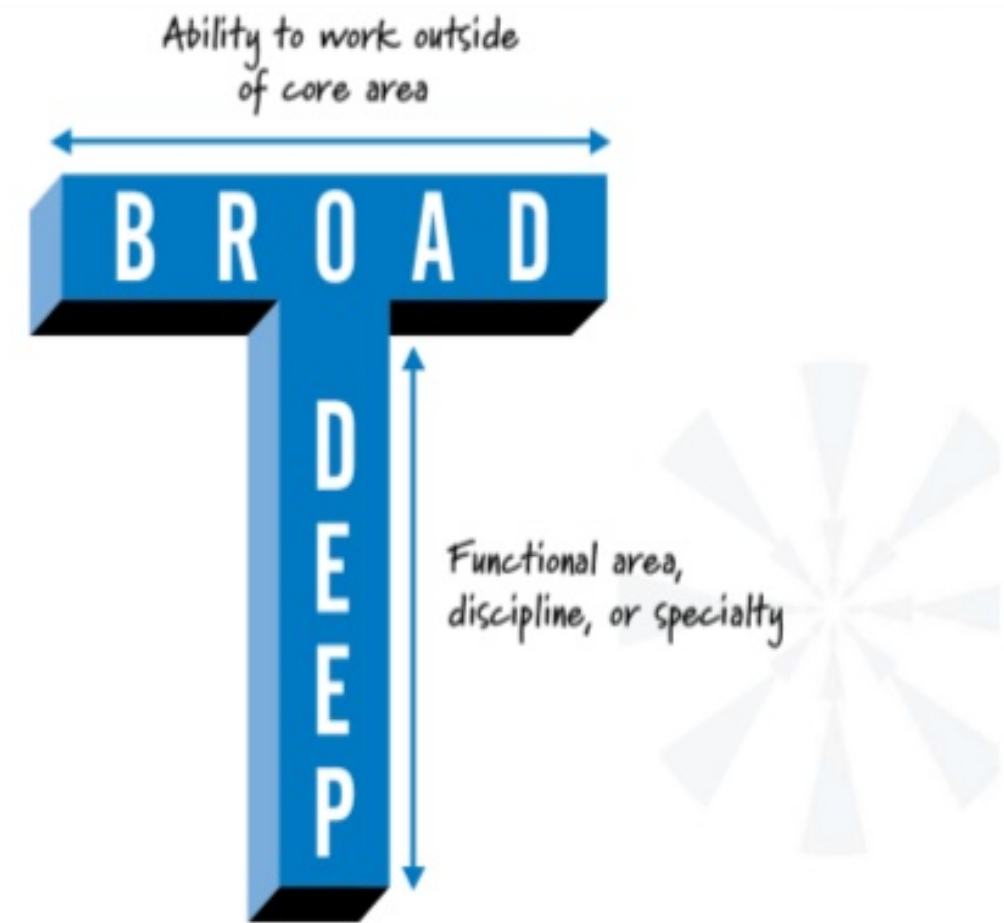
Incertezza

Complessità

Ambiguità

LA PROSPETTIVA PROFESSIONALE

☀ Teams with T-Shaped skills



Top 10 skills

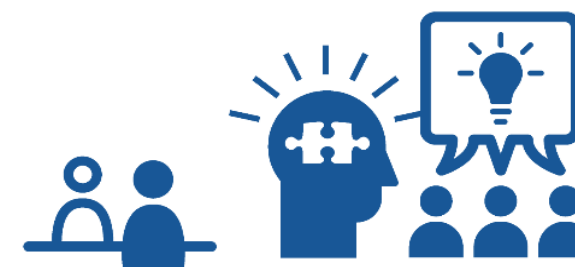
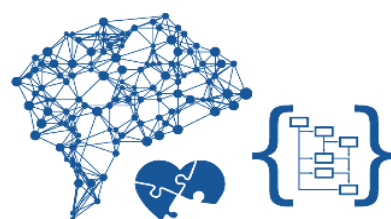
in 2020

1. Complex Problem Solving
2. Critical Thinking
3. Creativity
4. People Management
5. Coordinating with Others
6. Emotional Intelligence
7. Judgment and Decision Making
8. Service Orientation
9. Negotiation
10. Cognitive Flexibility

in 2015

1. Complex Problem Solving
2. Coordinating with Others
3. People Management
4. Critical Thinking
5. Negotiation
6. Quality Control
7. Service Orientation
8. Judgment and Decision Making
9. Active Listening
10. Creativity

LA PROSPETTIVA PROFESSIONALE



Source: Future of Jobs Report, World Economic Forum

LA PROSPETTIVA PROFESSIONALE

★ Le sedi di lavoro e i gruppi di appartenenza

Come gestire le distanze e le convivenze?

LA PROSPETTIVA PROFESSIONALE

★ Le tecnologie e gli strumenti di comunicazione e condivisione

La velocità delle risposte: urgenze
e priorità

Che cosa ci consente G Suite

L'abbondanza di dati è sufficiente
a garantire valore?

LA PROSPETTIVA PROFESSIONALE

★ Le relazioni tra le persone

Che cosa comporta avere un'età
media di 50 anni?

LA PROSPETTIVA ORGANIZZATIVA

★ Leggere l'organizzazione e creare condizioni per l'evoluzione

Dalle Pari Opportunità
alle Azioni Positive

Con l'obiettivo di Sviluppare / Implementare

- uno stile manageriale coerente
- una progettazione condivisa
- una capacità diffusa di gestione e monitoraggio delle esperienze