

DA ARPA PRONTA DISPONIBILITÀ E SORVEGLIANZA IDRO-METEO

ARPA EMILIA-ROMAGNA, COME STABILITO NELLA LEGGE ISTITUTIVA DEL 1995, COLLABORA CON GLI ORGANI COMPETENTI PER GLI INTERVENTI DI PROTEZIONE CIVILE E AMBIENTALE IN CASO DI EMERGENZA. TRA GLI STRUMENTI IN CAMPO LA PRONTA DISPONIBILITÀ SU TUTTO IL TERRITORIO.

Uno dei compiti istituzionali di Arpa Emilia-Romagna sanciti dalla sua legge istitutiva è “collaborare con gli organi competenti per gli interventi di protezione civile e ambientale nei casi di emergenza” (art. 5 comma t) Lr 44/95). Per rispondere a questo compito l’Agenzia si è dotata, oltre al normale funzionamento in orario di servizio, di un servizio di pronta disponibilità (PD), attivo in orario notturno e festivo. Il servizio, diffuso sul territorio, consente una risposta sufficientemente tempestiva alle richieste di intervento che giungono dai diversi enti e dai cittadini. L’organizzazione si basa sull’articolazione di Arpa in Sezioni provinciali e Distretti territoriali oltre alla presenza di strutture tematiche. L’orario di attivazione della PD è dal lunedì al venerdì dalle 18 della sera alle 8 del mattino successivo e dalle

18 del venerdì alle 8 del lunedì. In caso di festività infrasettimanali dal momento della chiusura del servizio fino alle ore 8 del primo giorno lavorativo.

Complessivamente il turno settimanale di PD coinvolge 66 operatori suddivisi fra Servizio territoriale, Servizio Sistemi ambientali, Laboratorio, Servizio IdroMeteoClima.

L’unità di base territoriale è costituita da un dirigente capoturno, con il compito di ricevere le segnalazioni e organizzare gli interventi, e da 5 a 7 operatori, secondo il numero di distretti presenti. A questi si aggiungono gli operatori che assicurano un presidio regionale e sono 1 dirigente e due operatori per il laboratorio di Bologna, deputato a garantire le urgenze analitiche per tutta la regione, un operatore della sezione di Piacenza

specialista in radioattività ambientale e un dirigente e 6 operatori del Servizio IdroMeteoClima. Nel 2008 il numero di interventi registrati e le attività svolte sono riportate nelle figure 1 e 2.

L’attivazione del servizio attualmente non è omogenea a livello regionale: mentre in alcune province è stato stipulato un accordo con il servizio 118, in altre viene fornito il numero telefonico da chiamare per le segnalazioni. Le modalità di attivazione e le materie di competenza sono illustrate nel sito dell’Agenzia: ww.arpa.emr.it aprendo la pagina di ciascuna Sezione provinciale.

Gli interventi sono legati a problemi ambientali che possono consistere in:

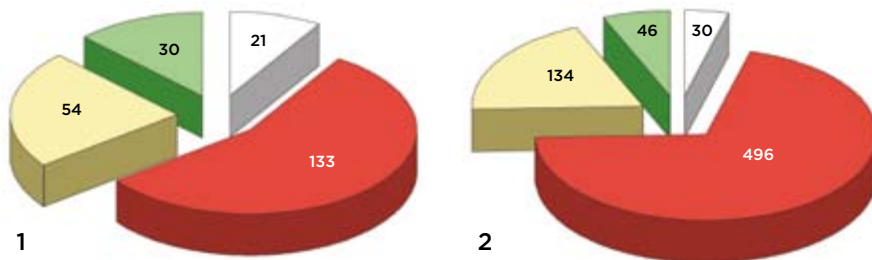
- fenomeni di inquinamento o situazioni che possono arrecare gravi danni all’ambiente e alla salute

FIG. 1
TOTALE INTERVENTI PER TIPO DI CODICE

FIG. 2
TOTALE ATTIVITÀ PER TIPO DI INTERVENTO

Codice bianco: attività non propriamente di competenza Arpa Emilia-Romagna
Codice verde: attività di competenza che non richiedono intervento immediato
Codice giallo: attività di competenza che non richiedono intervento immediato, ma da eseguirsi al più presto
Codice rosso: emergenza

INTERVENTI IN EMERGENZA, 2008



pubblica. Ad esempio: ingenti morie di pesci, incendio di rifiuti o materiali pericolosi, anomale emissioni in atmosfera di gas e vapori irritanti, riversamenti di prodotti chimici al suolo o nei fiumi, presenza di estese macchie oleose sulla superficie dei corsi d'acqua, incidenti stradali con perdita di sostanze nocive

- episodi di grave abusivismo o di palese violazione delle leggi, che richiedano un intervento urgente per l'accertamento delle responsabilità. Ad esempio: scarichi al suolo o in corsi d'acqua superficiali da parte di autobotti o autocisterne, spandimenti massicci di liquami al suolo o in corsi d'acqua, abbandono e incenerimento di rifiuti pericolosi su suolo pubblico o in discariche abusive
- supporto a interventi di protezione civile per la gestione dei piani di emergenza esterni nelle aziende a rischio di incidente rilevante

Le attività consistono principalmente in esecuzione di sopralluoghi, prelievo di campioni, elaborazioni modellistiche per la diffusione di inquinanti e previsione di ricadute, analisi di laboratorio sui campioni prelevati, supporto agli enti locali e agli altri organi di pronto intervento (VVF/enti gestori/consorzi bonifica ecc.) per la corretta gestione dei materiali/rifiuti derivanti da operazioni di bonifica e di messa in sicurezza di emergenza.

Un discorso a parte merita il Servizio IdroMeteoClima che opera come Centro funzionale di protezione civile dell'Emilia-Romagna. I Centri sono stati istituiti con Dpcm del 27/02/2004 e hanno compiti di allertamento nazionale, statale e regionale per il rischio idrogeologico e idraulico. Il Centro funzionale per la previsione del rischio idrogeologico e idraulico, è a supporto dell'Agenzia regionale di protezione civile per la gestione delle emergenze sul territorio connesse ai fenomeni franosi e alle piene fluviali. Le principali attività del Centro funzionale regionale, all'interno del sistema di allertamento regionale consistono in:

- fornire le previsioni meteorologiche per la regione
- assicurare il funzionamento della rete idro-meteo-pluviometrica regionale e della rete radarmeteorologica, concentrando i dati quantitativi e qualitativi
- effettuare le attività di sorveglianza meteo-idrologica e di valutazione

quotidiana degli effetti al suolo previsti in seguito a fenomeni meteorologici, attraverso l'emissione di bollettini

- sviluppare supporti tecnico scientifici per le attività di previsione del rischio idrogeologico e idraulico, elaborando studi e ricerche e implementando modelli matematici e speditivi per la valutazione degli effetti sul territorio.

Fornisce inoltre supporto al coordinamento tra Agenzia regionale di protezione civile, Vigili del fuoco e Corpo forestale dello Stato, fornendo previsioni meteorologiche finalizzate alla gestione delle emergenze incendi boschivi.

Fausta Cornia

Direzione tecnica Arpa Emilia-Romagna

FIG. 3
SUDDIVISIONE
ATTIVITÀ PER SEZIONE
PROVINCIALE

Attività effettuate in pronta disponibilità da Arpa Emilia-Romagna, anno 2008.

cod. bianco
cod. verde
cod. giallo
cod. rosso

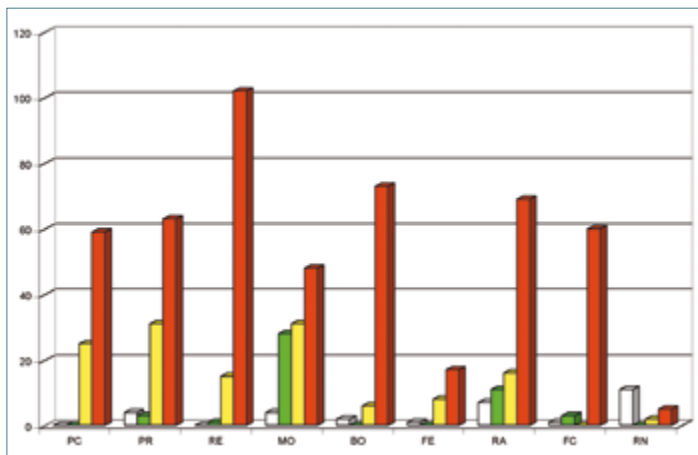


FIG. 4
SANZIONI

Sanzioni da attività in pronta disponibilità, Arpa Emilia-Romagna, anni 2004-2008.

Notizia di reato
Sanzioni

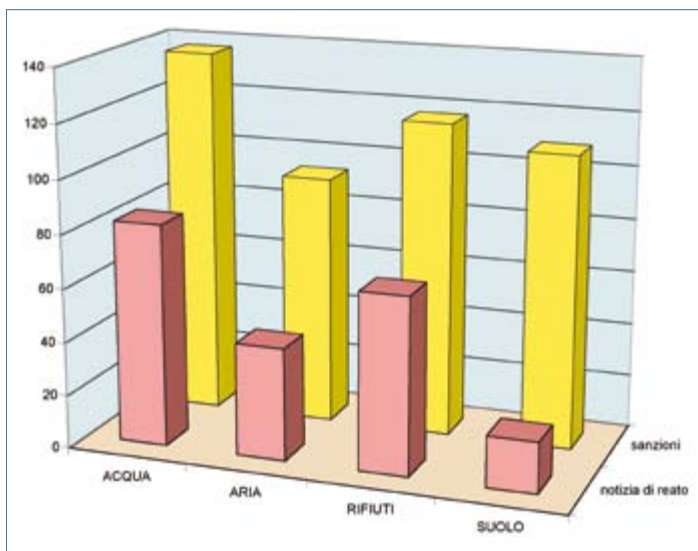


FIG. 5
MATRICI AMBIENTALI

Attività in pronta disponibilità suddivise per matrice, Arpa Emilia-Romagna, anni 2004-2008.

Campioni
Ispezioni

